

Retailtranche: EUR R01

ERSTE MORTGAGE

Kötvényalapok

Befektetési politika

Az ERSTE MORTGAGE Alap célja folyamatos kamatjövedelem biztosítása USA jelzálogkötvényekbe történő befektetéseken keresztül. A portfólióba kizárólag magas hitelminősítési besorolású kötvények kerülnek. Európai és USA államkötvényeket szintén vásárolhat az Alap a portfóliójába. Az Alapkezelő a devizaárfolyam kockázatra többnyire fedezést alkalmaz. Az ökológiai és társadalmi tényezők, valamint a vállalatirányítási tényezők beépülnek a befektetési folyamatba.

Felhívjuk a figyelmét, hogy az értékpapírokba történő befektetés a leírt hozamokon kívül kockázatokkal is jár.

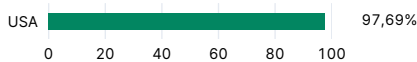
Az alap aktív befektetési politikát folytat. Az alap eszközei diszkrecionálisan kerülnek kiválasztásra. Az alap benchmark orientált (licenc használati okokból az alkalmazott index konkrét megnevezése az alap Tájékoztatójában (12.), vagy KID-jének a "Célok" fejezetében található). Az alap összetétele és teljesítménye rövid- és hosszú távon is jelentős mértékben, vagy akár teljesen eltérhet a benchmark összetételétől és teljesítményétől pozitív és negatív irányba egyaránt. Az alapkezelő társaság diszkrecionális választási lehetősége korlátlan.

Az ERSTE MORTGAGE fenntarthatósági fókuszával és közzétételeivel kapcsolatos, az SFDR-rel (2019/2088 EU Rendelet) és a Taxonómia Rendelettel (2020/852 EU Rendelet) összhangban lévő bővebb információkért kérjük, tájékozódjon a Tájékoztató 12-es fejezete és "Fenntarthatósági irányelvek" mellékletből. Az ERSTE MORTGAGE befektetési jegyeinek megvásárlása előtt szükséges az ERSTE MORTGAGE dokumentumaiban leírt karakterisztikák és befektetési célok megismerése.

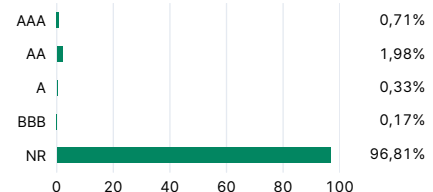


Befektetési struktúra

Kötvények - Országkockázat

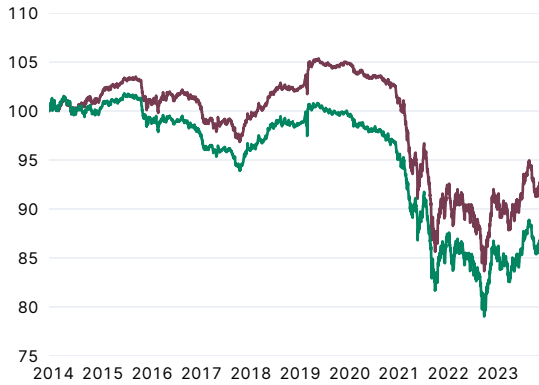


Kötvények - Minősítés



A múltbeli teljesítményt nem tekinthetjük az Alap jövőbeli árfolyam alakulására vonatkozó megbízható mutatónak, vagy garanciának.

Teljesítmény

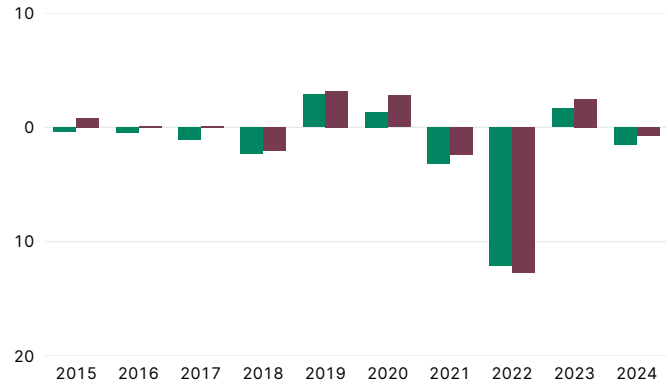


■ Alap/Tranche ■ Benchmark
Korrigált nettó eszközértékek (bázis 100) 30.12.2014 és 30.12.2024 között

Év eleje óta	1 év	3 év	5 év	10 év	Az Alap indulása óta
	-1,5%	-4,2% p.a.	-2,9% p.a.	-1,6% p.a.	1,1% p.a.
	-0,7%	-3,9% p.a.	-2,3% p.a.	-0,9% p.a.	-

■ Alap/Tranche ■ Benchmark

Éves teljesítmény



2015	2016	2017	2018	2019	2020	2021	2022	2023	2024
-0,4%	-0,4%	-1,1%	-2,3%	2,9%	1,3%	-3,2%	-12,1%	1,6%	-1,5%
0,8%	0,1%	0,1%	-2,1%	3,2%	2,8%	-2,4%	-12,7%	2,5%	-0,7%

A teljesítményszámítás az OeKB módszer alapján történik. Az ábra magába foglalja az alapkezelői díjat, de nem foglalja magába a vételi jutalékot és az egyéb díjakat, mint például a számlavezetési díj, amelyek szintén a hozamot csökkentik. A múltbeli teljesítmény nem jelent garanciát az alap jövőbeli hozamára nézve. Egyéb megjelölés hiányában, amennyiben az Alap nem rendelkezik 5 éves visszatekintő múlttal, a bemutatott teljesítmény az Alap indulásától eltelt időtávra vonatkozik. A 12 hónapnál rövidebb időtávra vonatkozó teljesítményt - a rövid időtávra való tekintettel - különösen nem tekinthetjük az Alap jövőbeli árfolyamalakulása megbízható mutatójának.

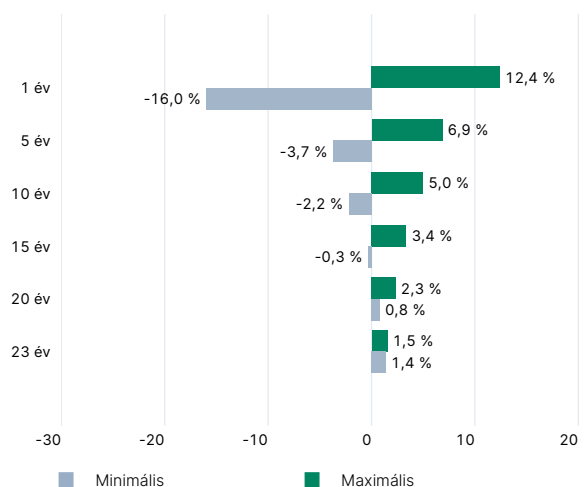
Kockázati mutatók (3 évre vetítve)

Árfolyamingadozás (volatilitás)	7,32%
Legnagyobb visszaesés	-16,59%
A pozitív hozamú hónapok aránya	44,44%

Alapadatok (kötvényalapok esetén)

Átlagos értékpapírhozam	5,30%
Módosított duration	6,34%
Duration	6,55 év
Átlagos kuponfizetési ráta	3,56%
Hitelminőség	AA-

Min / Max hozam (évesített), benchmark nélkül



Kockázati mutató a KID szerint (SRI)¹

1	2	3	4	5	6	7
---	---	---	---	---	---	---

Ajánlott tartási időszak években

1	2	3	4	5	6	7	8	9	10	>
---	---	---	---	---	---	---	---	---	----	---

1 KIID: Kiemelt Befektetői Információk, SRI = Summary Risk Indicator

Befektetési jegy sorozat árfolyama

Befektetési jegy sorozat	-	ISIN	Devizanem	Árfolyam
Újrabefektető alap	-	AT0000658984	EUR	137,0400

Az alap legfontosabb adatai



Az Alap nettó eszközértéke	EUR 29,712 millió
Indulás dátuma	2001. 10. 15.
Osztalékfizetés időpontja	01.08.
Vételi jutalék maximuma	3,50%
Visszaváltási jutalék	0,00%
Alapkezelői díj maximuma ²	0,60% p.a.
Sikerdíj	-
Letétkezelő	Erste Group Bank AG
Alapkezelő	Erste Asset Management GmbH
Elérhetőség	contact@erste-am.com

2 A befektetési alap információs dokumentum szerint

Fenntarthatóság



SFDR	8. cikk
Környezeti szempontból fenntartható gazdasági tevékenységekre irányuló befektetések figyelembevétele	No
A fenntarthatósági tényezőkre gyakorolt főbb káros hatások (PAI) figyelembevétele	Yes

A befektetés előnyei**Kockázatok**

A kockázatok, amelyek jelentősek lehetnek az alap szempontjából: hitel- és partnerkockázat, likviditási kockázat, letétkezelői kockázat, származtatott ügyletekből eredő kockázat és működési kockázat. Az alap kockázataira vonatkozó széleskörű információ megtalálható a Tájékoztatóban, vagy az alternatív befektetési alapkezelőkre vonatkozó törvény (AIFMG) 21. §-a szerinti befektetői információk, II. bekezdés "Kockázatok" fejezetében.

Kockázati felhívások a 2011. évi Osztrák Befektetési Alap Törvénynek megfelelően

Az ERSTE MORTGAGE a 2011. évi Osztrák Befektetési Alap Törvény 73. paragrafusának értelmében vagyonának jelentős részét fektetheti derivatív eszközökbe (swapokat és egyéb tőzsdén kívüli ügyleteket is beleértve).

Az Osztrák Pénzügyi Felügyelet (FMA) által jóváhagyott rendelkezés értelmében az ERSTE MORTGAGE vagyonának több mint 35%-át nyilvános értékpapír kibocsátók értékpapírjaiba és/vagy pénzügyi eszközeibe kívánja befektetni. Ezen értékpapír kibocsátók listája az Alap Tájékoztatójának 2. bekezdés 12. pontjában található.

Jelen dokumentum hirdetésnek minősül. A honlapon megjelenített adatok forrása – ettől eltérő megjelölés hiányában - az Erste Asset Management GmbH. Az Erste Asset Management GmbH hivatalos kapcsolattartási nyelve a német és az angol.

Az ÁÉKBV-alapokra vonatkozó tájékoztatók (valamint annak esetleges módosításai) a befektetési alapokról szóló 2011. évi osztrák törvény (InvFG) rendelkezéseinek megfelelően jelennek meg.

Az AIFMG 21. §-a szerinti, befektetőknek szóló tájékoztatást az Erste Asset Management GmbH készítette az AIFMG rendelkezései szerint kezelt alternatív befektetési alapok (ABA) számára az InvFG 2011 -nek megfelelően.

Az Erste Asset Management GmbH által kezelt alternatív befektetési alapokra vonatkozóan a Tájékoztató, az alternatív befektetési alapkezelőkre vonatkozó törvény (AIFMG) 21. §-a szerinti befektetői információk, valamint a Kiemelt Befektetői Információk / KID mindenkor hatályos szövegváltozata elérhető a www.erste-am.com honlapon, és a mindenkor alapkezelő, valamint a mindenkor letétkezelő székhelyén térítésmentesen rendelkezésre áll.

A tájékoztató legutóbbi közzétételének pontos dátumára, a különböző nyelveken elérhető Kiemelt Befektetői Információra/KID-re, valamint a dokumentumok esetleges további átvevőhelyeinek listájára vonatkozó információk a www.erste-am.com honlapon tekinthetők meg.

A befektetők jogainak összefoglalása szintén elérhető a www.erste-am.com/investor-rights linken és az alapkezelő székhelyén

A mindenkor hatályos jogi szabályozásoknak megfelelően az alapkezelő társaság dönthet úgy, hogy visszavonja a befektetési jegyeinek külföldön történő értékesítéséről szóló megállapodásokat

A kockázatokra vonatkozó részletes információ a hatályos Tájékoztató és Kezelési Szabályzat, valamint az AIFMG 21. §-ának megfelelően összeállított befektetői tájékoztató dokumentumban található.

Ha a befektetési alap devizaneme az ország devizanemétől eltérő, a devizaárfolyam változások pozitív és negatív hatással egyaránt lehetnek a befektetés értékére, emiatt előfordulhat, hogy a befektetés visszaváltáskori összege alacsonyabb, mint a befektetési jegy vásárlásakor befektetett összeg

Elemzéseink és végkövetkeztetéseink általános jellegűek, és nem veszik figyelembe az egyes befektetők egyéni jellemzőit a hozamok, adózási helyzet vagy kockázatvállalási hajlandóság tekintetében.

A múltbeli hozam nem jelent garanciát a jövőbeli teljesítményre nézve.

Média tulajdonos és kiadó: Erste Asset Management Ltd., HU-1138 Budapest, Népfürdő st. 24-26. 9.
floor, erstealapkezo@erstealapkezo.hu / www.erste-am.hu

Jelentést készítette: Erste Asset Management GmbH, Am Belvedere 1, A-1100 Bécs contact@erste-am.com / www.erste-am.at / Megjelenés helye: Budapest