

Retailtranche: EUR R01

ERSTE STOCK BIOTEC



USA piacokra fókuszáló biotechnológiai részvények

Befektetési politika

Az ERSTE STOCK BIOTEC Alap vagyontát elsősorban fejlett piaci, biotechnológiai vállalatok részvényeibe fekteti. A befektetési folyamat fundamentális elemzési módszereken alapszik. A kiválasztott vállalatok nagyrésze az USA-ban található. A Csendes-óceáni térségből és Európából származó részvények alárendelt szerepet játszanak a portfólióban. Az Alapkezelő a devizaárfolyam kockázatra általában nem alkalmaz fedezést. Az ökológiai és társadalmi tényezők, valamint a vállalatirányítási tényezők beépülnek a befektetési folyamatba.

Felhívjuk a figyelmét, hogy az értékpapírokba történő befektetés a leírt hozamokon kívül kockázatokkal is jár.

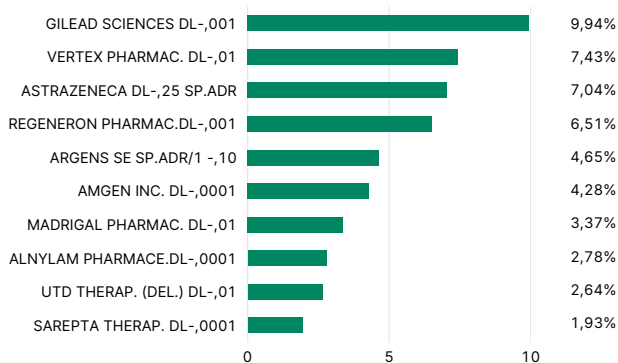
Az alap aktív befektetési politikát folytat. Az alap eszközei diszkrecionálisan kerülnek kiválasztásra. Az alap benchmark orientált (licenc használati okokból az alkalmazott index konkrét megnevezése az alap Tájékoztatójában (12.), vagy KID-jének a "Célok" fejezetében található). Az alap összetétele és teljesítménye rövid- és hosszú távon is jelentős mértékben, vagy akár teljesen eltérhet a benchmark összetételétől és teljesítményétől pozitív és negatív irányba egyaránt. Az alapkezelő társaság diszkrecionális választási lehetősége korlátlan.

Az ERSTE STOCK BIOTEC fenntarthatósági fókuszával és közzétételeivel kapcsolatos, az SFDR-rel (2019/2088 EU Rendelet) és a Taxonómia Rendelettel (2020/852 EU Rendelet) összhangban lévő bővebb információkért kérjük, tájékozódjon a Tájékoztató 12-es fejezete és "Fenntarthatósági irányelvek" mellékletéből. Az ERSTE STOCK BIOTEC befektetési jegyeinek megvásárlása előtt szükséges az ERSTE STOCK BIOTEC dokumentumaiban leírt karakterisztikák és befektetési célok megismerése.

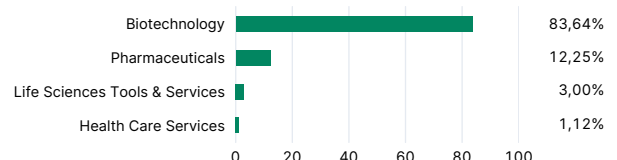


Befektetési struktúra

Részvények - Top 10

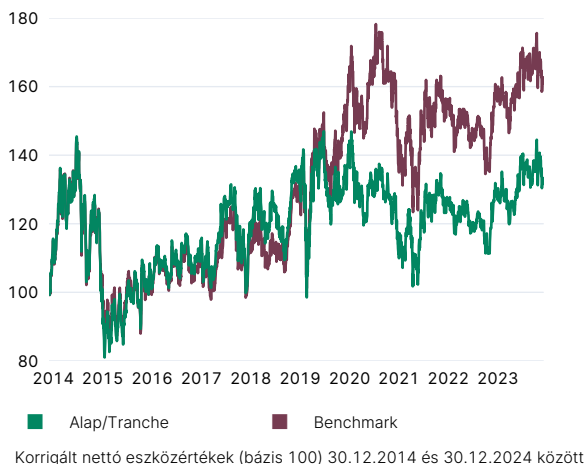


Részvények - aliparágak



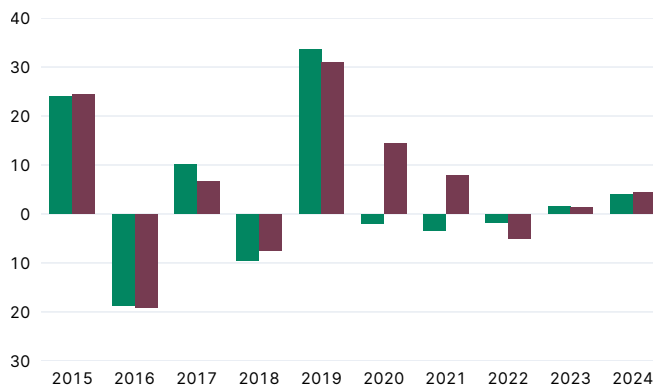
A múltbeli teljesítményt nem tekinthetjük az Alap jövőbeli árfolyam alakulására vonatkozó megbízható mutatónak, vagy garanciának.

Teljesítmény



Év eleje óta	1 év	3 év	5 év	10 év	Az Alap indulása óta
Alap/Tranche	3,9%	1,2% p.a.	-0,4% p.a.	2,8% p.a.	9,8% p.a.
Benchmark	4,4%	0,1% p.a.	4,4% p.a.	4,9% p.a.	9,4% p.a.

Éves teljesítmény



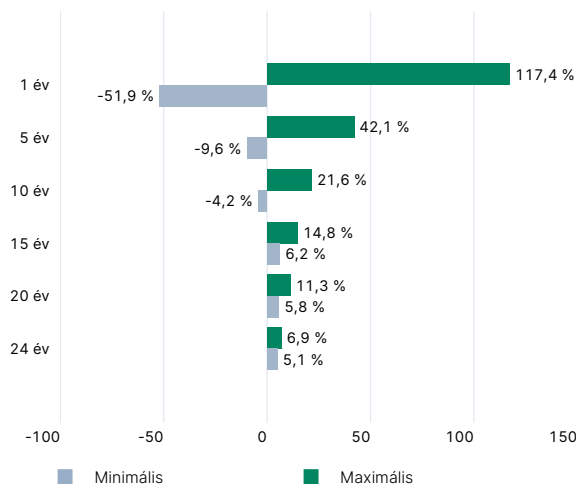
2015	2016	2017	2018	2019	2020	2021	2022	2023	2024
23,9%	-18,7%	10,1%	-9,4%	33,7%	-1,9%	-3,4%	-1,8%	1,6%	3,9%
24,4%	-19,1%	6,6%	-7,5%	31,0%	14,5%	7,9%	-5,0%	1,2%	4,4%

A teljesítményszámítás az OeKB módszer alapján történik. Az ábra magába foglalja az alapkezelői díjat, de nem foglalja magába a vételi jutalékot és az egyéb díjakat, mint például a számlavezetési díj, amelyek szintén a hozamot csökkentik. A múltbeli teljesítmény nem jelent garanciát az alap jövőbeli hozamára nézve. Egyéb megjelölés hiányában, amennyiben az Alap nem rendelkezik 5 éves visszatekintő múlttal, a bemutatott teljesítmény az Alap indulásától eltelt időtávra vonatkozik. A 12 hónapnál rövidebb időtávra vonatkozó teljesítményt - a rövid időtávra való tekintettel - különösen nem tekinthetjük az Alap jövőbeli árfolyamalakulása megbízható mutatójának.

Kockázati mutatók (3 évre vetítve)

Árfolyamingadozás (volatilitás)	15,95%
Legnagyobb visszaesés	-15,04%
A pozitív hozamú hónapok aránya	55,56%

Min / Max hozam (évesített), benchmark nélkül



Kockázati mutató a KID szerint (SRI)¹

Ajánlott tartási időszak években

1	2	3	4	5	6	7	1	2	3	4	5	6	7	8	9	10	>
---	---	---	---	---	---	---	---	---	---	---	---	---	---	---	---	----	---

1 KIID: Kiemelt Befektetői Információk, SRI = Summary Risk Indicator

Befektetési jegy sorozat árfolyama

Befektetési jegy sorozat	-	ISIN	Devizanem	Árfolyam
Újrabefektető alap	-	AT0000673165	EUR	534,4400

Az alap legfontosabb adatai



Az Alap nettó eszközértéke	EUR 217,340 millió
Indulás dátuma	2000. 04. 17.
Osztalékfizetés időpontja	15.06.
Vételi jutalék maximuma	4,00%
Visszaváltási jutalék	0,00%
Alapkezelői díj maximuma ²	1,80% p.a.
Sikerdíj	-
Letétkezelő	Erste Group Bank AG
Alapkezelő	Erste Asset Management GmbH
Elérhetőség	contact@erste-am.com

2 A befektetési alap információs dokumentum szerint

Fenntarthatóság



SFDR	8. cikk
Környezeti szempontból fenntartható gazdasági tevékenységekre irányuló befektetések figyelembevétele	No
A fenntarthatósági tényezőkre gyakorolt főbb káros hatások (PAI) figyelembevétele	Yes

A befektetés előnyei

- ✓ Biotechnológiai részvényekből álló, széleskörűen diverzifikált portfólió már kis tőkebefektetéssel is.
- ✓ Fundamentális kritériumok alapján történő, aktív részvénykiválasztás.
- ✓ Jelentős tőkenövekedés elérésének lehetősége.
- ✓ Az Alap alkalmas a már meglévő részvény portfólió kiegészítésére hosszú távú tőkenövekedés elérése érdekében.

Kockázatok

- ⚠ Az alap árfolyama jelentősen ingadozhat (magas volatilitás).
- ⚠ A devizapiaci árfolyamok ingadozása negatívan befolyásolhatja az Alap árfolyamát.
- ⚠ Tőkeveszteség előfordulhat.
- ⚠ A kockázatok, amelyek jelentősek lehetnek az alap szempontjából: hitel- és partnerkockázat, likviditási kockázat, letétkezelői kockázat, származtatott ügyletekből eredő kockázat és működési kockázat. Az alap kockázataira vonatkozó széleskörű információ megtalálható a Tájékoztatóban, vagy az alternatív befektetési alapkezelőkre vonatkozó törvény (AIFMG) 21. §-a szerinti befektetői információk, II. bekezdés "Kockázatok" fejezetében.

Jelen dokumentum hirdetésnek minősül. A honlapon megjelenített adatok forrása – ettől eltérő megjelölés hiányában – az Erste Asset Management GmbH. Az Erste Asset Management GmbH hivatalos kapcsolattartási nyelve a német és az angol. Az ÁÉKBV-alapokra vonatkozó tájékoztatók (valamint annak esetleges módosításai) a befektetési alapokról szóló 2011. évi osztrák törvény (InvFG) rendelkezéseinek megfelelően jelennek meg.

Az AIFMG 21. §-a szerinti, befektetőknek szóló tájékoztatást az Erste Asset Management GmbH készítette az AIFMG rendelkezései szerint kezelt alternatív befektetési alapok (ABA) számára az InvFG 2011 -nek megfelelően.

Az Erste Asset Management GmbH által kezelt alternatív befektetési alapokra vonatkozóan a Tájékoztató, az alternatív befektetési alapkezelőkre vonatkozó törvény (AIFMG) 21. §-a szerinti befektetői információk, valamint a Kiemelt Befektetői Információk / KID mindenkor hatályos szövegváltozata elérhető a www.erste-am.com honlapon, és a mindenkor alapkezelő, valamint a mindenkor letétkezelő székhelyén térítésmentesen rendelkezésre áll.

A tájékoztató legutóbbi közzétételének pontos dátumára, a különböző nyelveken elérhető Kiemelt Befektetői Információra/KID-re, valamint a dokumentumok esetleges további átvévhelyeinek listájára vonatkozó információk a www.erste-am.com honlapon tekinthetők meg.

A befektetők jogainak összefoglalása szintén elérhető a www.erste-am.com/investor-rights linken és az alapkezelő székhelyén. A mindenkor hatályos jogi szabályozásoknak megfelelően az alapkezelő társaság dönthet úgy, hogy visszavonja a befektetési jegyeinek külföldön történő értékesítéséről szóló megállapodásokat.

A kockázatokra vonatkozó részletes információ a hatályos Tájékoztató és Kezelési Szabályzat, valamint az AIFMG 21. §-ának megfelelően összeállított befektetői tájékoztató dokumentumban található.

Ha a befektetési alap devizaneme az ország devizanemétől eltérő, a devizaárfolyam változások pozitív és negatív hatással egyaránt lehetnek a befektetés értékére, emiatt előfordulhat, hogy a befektetés visszaváltáskori összege alacsonyabb, mint a befektetési jegy vásárlásakor befektetett összeg.

Elemzéseink és végkövetkeztetéseink általános jellegűek, és nem veszik figyelembe az egyes befektetők egyéni jellemzőit a hozamok, adózási helyzet vagy kockázattávallási hajlandóság tekintetében.

A múltbeli hozam nem jelent garanciát a jövőbeli teljesítményre nézve.