

Befektetési politika

Az ERSTE STOCK TECHNO Alap hosszú távú tőkenövekedést megcélzó Alap, amely vagyont a legjelentősebb technológiai vállalatokba fekteti világszerte. Az Alap befektetési univerzuma jelenleg három fő régió részvényeit fedi le: USA (kb. 80%), Európa (kb. 10%) és Japán (kb. 10%). Az Alapkezelő az euróval szembeni devizaárfolyam kockázatot általában nem fedezi. Az Alap kiválóan alkalmas egy meglévő részvényportfólió kiegészítésére.

Az Alap legfontosabb adatai

Az Alap nettó eszközértéke	EUR 149,554 millió
Indulás dátuma	2000.03.16.
Az alap üzleti éve	03.15. - 03.14.
Osztalékfizetés időpontja	15.06.
Vételi jutalék	4,00%
Visszaváltási jutalék	0,00%
Alapkezelői díj maximuma ²	2,16% p.a.
Sikerdíj	-
Kockázattípus a KID szerint ³	1 2 3 4 5 6 7
Javasolt tartási időtartam	minimum 6 év
Letétkezelő	Erste Group Bank AG
Alapkezelő	Erste Asset Management GmbH
Elérhetőség	contact@erste-am.com

Befektetési jegy sorozat árfolyama

Befektetési jegy sorozat	ISIN	Devizanem	Nettó eszközérték
Osztalékot nem fizető alap	AT0000A09GU1	HUF	31 632,9300

Teljesítmény ¹

Az Alap indulása óta (évesített)	Év eleje óta	1 év (abszolút)	3 év	5 év	10 év
18,11%	50,06%	50,06%	21,13%	18,50%	17,95%

Éves teljesítmény ¹

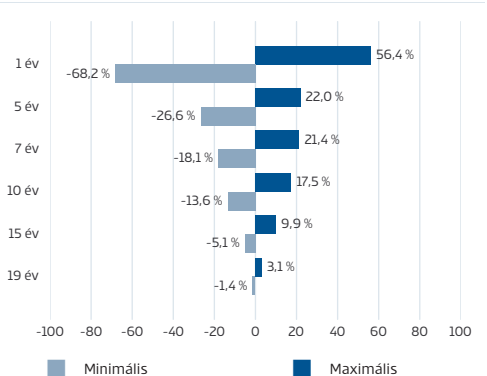
év	2015	2016	2017	2018	2019
Hozam	19,09%	10,46%	17,22%	1,04%	50,06%

Teljesítmény ¹



Korrigált nettó eszközértékek (bázis 100) 30.12.2014 és 30.12.2019 között

Min / Max hozam (évesített) ¹



¹ A teljesítményszámítás az OeKB módszer alapján történik. Az ábra magába foglalja az alapkezelői díjat, de nem foglalja magába a vételi jutalékot, amely maximum értéke 4,00 %, és az egyéb díjakat, mint például a számlavezetési díj, amelyek szintén a hozamot csökkentik. A múltbeli teljesítmény nem jelent garanciát az alap jövőbeli hozamára nézve. Egyéb megjelölés hiányában, amennyiben az Alap nem rendelkezik 5 éves visszatekintő múlttal, a bemutatott teljesítmény az Alap indulásától eltelt időtartamra vonatkozik. A 12 hónapnál rövidebb időtartamra vonatkozó teljesítményt - a rövid időtartamra való tekintettel - különösen nem tekinthetjük az Alap jövőbeli árfolyamalakulása megbízható mutatójának.

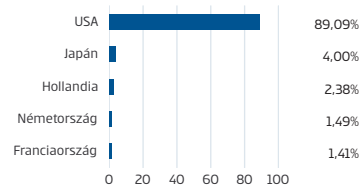
² A befektetési alap információs dokumentum szerint ³ KIID: Kiemelt Befektetői Információk

Befektetési struktúra

Részvények - aliparágak



Részvények - Országkockázat



A befektetés előnyei

- ✓ A legjelentősebb csúcstechnológiai vállalatok részvényeiből álló, jól diversifikált portfólió
- ✓ Jelentős tőkenövekedés lehetősége

Kockázatok

- ⚠ Az Alap árfolyama jelentős mértékben ingadozhat (magas volatilitás)
- ⚠ A külföldi devizában történő befektetés miatt a devizaárfolyam ingadozások az Alap árfolyamát kedvezőtlenül befolyásolhatják
- ⚠ A befektető viseli a globális technológiai szektor kockázatát, valamint a portfólióban lévő vállalatok kibocsátói kockázatát
- ⚠ Javasolt befektetési időtáv: legalább 5 év

Legfontosabb kockázati mutatók az OeKB szerint (3 év)

Sharpe mutató	1,08
Árfolyamingadozás (volatilitás)	18,06%
Legnagyobb visszaesés	-19,58%
A pozitív hozamú hónapok aránya	69,44%

Kockázati felhívások a 2011. évi Osztrák Befektetési Alap Törvénynek megfelelően

Az ERSTE STOCK TECHNO a portfólió összeállításának köszönhetően megnövekedett volatilitást mutathat, azaz befektetési jegy árfolyama rövidtávon jelentős mértékben ingadozhat.

Jelen dokumentum reklámnak minősül. Eltérő megjelölés hiányában az adatok forrása az Erste Asset Management GmbH. Hivatalos nyelveink a német és az angol. Az ÁÉKBV-alapra vonatkozó tájékoztató (valamint annak esetleges módosításai) a befektetési alapokról szóló 2011. évi osztrák törvény (InvFG) rendelkezéseinek megfelelően és a Wiener Zeitung hivatalos közlönyében jelenik meg. Az Erste Asset Management GmbH által kezelt alternatív befektetési alapra vonatkozóan az alternatív befektetési alapkezelőkre vonatkozó törvény (AIFMG) 21. §-a szerinti befektetői információk kerülnek összeállításra az AIFMG rendelkezéseinek megfelelően és a 2011. évi InvFG-vel összefüggésben. Az AIFMG 21. §-a szerinti befektetői információk, valamint a Kiemelt Befektetői Információk/ KID mindenkor érvényes szövegváltozata elérhető a www.erste-am.com honlapon, és az érdeklődő befektetők számára a mindenkor alapkezelő, valamint a mindenkor letétkezelő székhelyén térítésmentesen rendelkezésre áll. A tájékoztató legutóbbi közzétételének pontos dátumára, a nyelvekre, amelyeken a Kiemelt Befektetői Információ/ KID elérhető, valamint a dokumentumok esetleges további átvévhelyeinek listájára vonatkozó információk a www.erste-am.com honlapon tekinthetők meg. Jelen dokumentum befektetőink kiegészítő tájékoztatását szolgálja, és a dokumentum összeállításával megbízott személyek szerkesztőségi zárás kori ismeretein alapul. Elemzéseink és végkövetkeztetéseink általános jellegűek, és nem veszik figyelembe az egyes befektetők egyéni igényeit a hozamok, adózási helyzet vagy kockázatvállalási hajlandóság tekintetében. Az árfolyamok korábbi alakulásából nem lehet megbízható következtetést levonni az alap jövőbeli alakulására vonatkozóan.