



Templeton Asian Growth Fund N (acc)

USD

Vegyes LU0152928064 Adatlap (dátum szerint) az alap 2024.06.30.

Ez egy marketing kommunikáció. Kérjük, a végleges befektetési döntések meghozatala előtt olvassa el az ÁÉKBV tájékoztatóját és a KID-et.

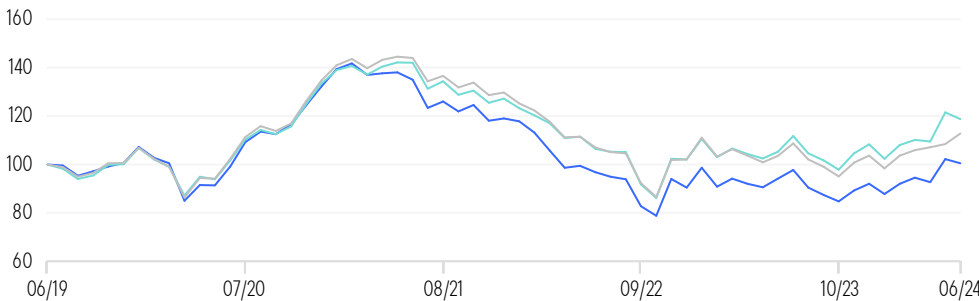
Befektetési áttekintő

Az alap a fenntartható finanszírozásról szóló uniós közzétételi rendelet 8. cikke szerinti besorolású, és célja, hogy közép- és hosszú távon növelje befektetéseinek értékét. Az Alap aktívan kezelt befektetési stratégiát követ, és főként a következőkbe fektet be ázsiai országok (kivéve Ausztrália, Új-Zéland és Japán) tőzsdéin kereskedett, bármilyen méretű vállalatok által kibocsátott részvényekbe, és ázsiai országokban (kivéve Ausztrália, Új-Zéland és Japán) található vagy ott jelentős üzleti tevékenységet folytató, bármilyen méretű vállalatok által kibocsátott részvényekbe.

A múltbeli teljesítmény nem jelzi előre a jövőbeni hozamokat.

Ötéves teljesítmény az osztály pénznevében (%)

■ Templeton Asian Growth Fund - N (acc) USD
■ MSCI AC Asia ex-Japan 10/40 Index-NR - Linked (USD)
■ Kategória átlaga



Diszkrét éves teljesítmény (%)

	06/23	06/22	06/21	06/20	06/19	06/18	06/17	06/16	06/15	06/14
	06/24	06/23	06/22	06/21	06/20	06/19	06/18	06/17	06/16	06/15
N (acc) USD	6,71	-2,74	-28,30	36,12	-0,85	-1,62	1,67	30,51	-20,08	-8,08
Benchmark (USD)	12,80	-1,15	-25,03	39,65	1,69	-0,48	9,90	26,73	-11,99	3,84
Kategória átlaga	9,14	-3,25	-25,72	40,70	2,35	-2,11	8,71	24,64	-11,48	4,19

Teljes hozam (%)

	Kumulatív					Átlagos éves					
	1 Hónap	3 Hónap	Év eleje óta	1 év	3 év	5 év	Létrehozás	3 év	5 év	Létrehozás	Létrehozás dátuma
N (acc) USD	4,82	5,70	9,18	6,71	-25,58	0,43	380,55	-9,38	0,09	7,46	2002.09.09.
Benchmark (USD)	4,14	7,11	9,65	12,80	-16,41	18,70	518,96	-5,80	3,49	8,72	–
Kategória átlaga	3,98	6,51	9,00	9,14	-21,57	12,95	426,21	-7,78	2,46	7,91	–
Kvartilis rangsor	2	3	3	3	3	4	–	3	4	–	–

Az alap jegyeinek értéke és az abból származó eredmény csökkenhet és emelkedhet is, így előfordulhat, hogy a befektető nem kapja vissza a befektetett teljes összeget.

A mutatott teljesítményadatok az eszközösztály devizájában vannak feltüntetve, tartalmazzák az újrabefektetett osztalékokat adóval, a kezelési költségek nélkül. A forgalmi díjakat, adókat és egyéb, helyben alkalmazott költségeket nem vonták le. Az alap hozama a devizaárfolyamok változása következtében növekedhet vagy csökkenhet.

Naprakész teljesítményadatok a honlapunkon találhatóak.

Ha a portfólió vagy benchmarkja teljesítményét átalakítják, különböző deviza zárárfolyamokat használhatnak a portfólió és benchmarkja között.

Alap áttekintése

Alap alapdeviza	USD
Alap létrehozásának dátuma	1991.04.16.
Részvényosztály Kezdeti	2002.09.09.
Minimális befektetés	USD 1000
ISIN	LU0152928064
Bloomberg	TEMFRBX LX
Morningstar kategória	Asia ex-Japan Equity
EU SFDR kategória	8. cikk

Benchmark(ok) és típus

MSCI AC Asia ex-Japan 10/40 Index-NR - Linked	Comparator
---	------------

Díjak

Maximális kezdeti költség	3,00%
Kilépési díj	–
Folyamatos költség	2,68%
Teljesítménydíj	–

A díjak olyan díjak, amelyeket az alap a befektetőktől számít fel az alap működtetésével kapcsolatos költségek fedezésére. További költségek is felmerülnek, beleértve a tranzakciós díjakat is. Ezeket a költségeket az Alap fizeti ki, ami hatással van az Alap teljes hozamára. Az alap díjai több pénznevében fizetendők, ami azt jelenti, hogy a kifizetések a devizaárfolyam-ingadozások következtében növekedhetnek vagy csökkenhetnek.

Alap jellemzői

Alap	Alap
NAV-N (acc) USD	48,04
Alapméret	1,84 Milliárd
Kibocsátók száma	55
Átlagos piaci tőkeérték (milliók USD)	\$194.225
Ár/könyvérték	2,53x
P/e ráta (12 hónapra vissza)	20,51x
P/cf ráta	10,92x
Szabványos Eltérés (5 Év)	19,52%

Legnagyobb részvénykibocsátók (Részvény a teljes Alap %-ában)

	Alap
TAIWAN SEMICONDUCTOR MANUFACTURING CO LTD	10,00
SAMSUNG ELECTRONICS CO LTD	8,58
ICICI BANK LTD	6,83
TENCENT HOLDINGS LTD	6,68
HDFC BANK LTD	4,38
AIA GROUP LTD	4,02
ALIBABA GROUP HOLDING LTD	3,60
ZOMATO LTD	3,10
HYUNDAI MOTOR CO	2,97
SK HYNIX INC	2,87

Szektorallokáció (Teljes (%))

	Alap	Benchmark
Információs technológia	27,06	26,81
Pénzügyek	26,32	20,75
Fogyasztói kényelmi szolgáltatások	21,20	13,46
Kommunikációs szolgáltatások	6,68	9,69
Háztartási és élelmiszeripari cikkeket gyártó cégek	6,13	4,13
Iparágiak	3,81	7,71
Egészségügy	3,48	3,31
Alapanyagok	2,33	4,82
Egyéb	3,76	9,33
Készpénz és készpénz helyettesítők	-0,77	0,00

Földrajzi alokáció (Teljes (%))

	Alap	Benchmark
India	34,64	22,45
Kína	21,72	29,41
Dél-Korea	15,99	14,22
Tajvan	13,86	20,26
Hong Kong	5,95	4,57
Indonézia	3,95	1,85
Szingapúri Dollár	1,86	3,49
Thaiföld	0,58	1,55
Egyéb	2,22	2,20
Készpénz és készpénz helyettesítők	-0,77	0,00

Piaci tőkeérték megoszlása (%-ban az önerőből) (USD)

	Alap
2.0-5.0 Milliárd	1,25
5.0-10.0 Milliárd	4,97
10.0-25.0 Milliárd	21,81
25.0-50.0 Milliárd	4,67
>50.0 Milliárd	66,39
Nem érhető el	0,91

Portfólió kezelés

	Évek a cégnél	Évek tapasztalata
Sukumar Rajah	30	33
Eric Mok, CFA	26	26

Mik a kockázatok?

Az alap nem nyújt tőkegaranciát vagy tőkevédelmet, és előfordulhat, hogy a befektető nem kapja vissza a befektetett összeget. **Az Alap az alábbi, lényeges kockázatoknak van kitéve: Kínai piaci kockázat:** A feltörekvő piacokhoz köthető tipikus kockázatokon túl a kínai befektetések még a kínai piac speciális gazdasági, politikai, adóügyi vagy működési kockázatainak is ki vannak téve. Kérjük olvassa el a prospektusban a China QFII kockázatról, a kötvénykapcsolati kockázatról, valamint a Shanghai-Hong Kong Stock Connect és a Shenzhen-Hong Kong Stock Connect kockázatról szóló részeket. **Feltörekvő piacok kockázata:** olyan országokban való befektetéssel kapcsolatos kockázat, amelyek politikai, gazdasági, jogi és szabályozói rendszerei kevésbé fejlettek, és amelyekre kihathat a politikai/gazdasági bizonytalanság, a likviditás vagy az átláthatóság hiánya, valamint a megőrzési problémák. **Devizakockázat:** a devizaárfolyamok ingadozásából vagy a devizagazdálkodási szabályokból eredő veszteség kockázata. **Likviditási kockázat:** olyan kockázat, amely akkor keletkezik, ha a kedvezőtlen piaci feltételek hatással vannak az eszközök eladási lehetőségeire abban az időszakban, amikor szükséges az eladás. Ilyen kockázatot okozhatnak (de nem kizárólagosan) váratlan események, például környezeti katasztrófák vagy világválságok. A csökkent likviditás kedvezőtlenül hathat az eszközök áraira. Az Alapba történő befektetés kockázatairól az Alap tájékoztatója nyújt teljes körű tájékoztatást.

Szójegyzék

Folyamatos költség: A Folyamatos díjak számadat (OCF) tartalmazza az alapkezelő társaságnak, a befektetési alapkezelőnek és a letétkezelőnek fizetett díjakat, valamint bizonyos egyéb költségeket. A OCF-t úgy számítják ki, hogy a megadott 12 hónapos időszak alatt kifizetett fő anyagköltségeket elosztják az ugyanezen időszak átlagos nettó eszközállományával. A OCF nem tartalmazza az alap által fizetett összes költséget (például nem tartalmazza azt, amit az alap az értékpapírok vásárlásáért és eladásáért fizet). Az alap vagyónából levont költségtípusok átfogó listáját a tájékoztató tartalmazza. A legfrissebb éves teljes költségekkel, valamint hipotetikus teljesítmény-forgatókönyvekkel kapcsolatban, amelyek bemutatják, hogy a különböző hozamszintek milyen hatással lehetnek az alapba történő befektetésre, lásd a KID-et. **Összehasonlító:** A referenciaérték az Alap teljesítményének összehasonlítására szolgál, de nem korlátozza az Alap befektetését. **P/BV ráta:** Egy részvény részvényenkénti ára osztva annak részvényenkénti könyv szerinti (tehát nettó) értékével. A portfólióban az érték az abban szereplő részvények súlyozott átlagát jelenti. **Az árfolyam/nyereség (12 hónapos követési idő)** egy részvény árfolyama osztva az elmúlt egy év egy részvényre jutó nyereségével. A portfólióban az érték az abban szereplő részvények súlyozott átlagát jelenti. **P/CF ráta:** A P/E rátát egészíti ki a részvény relatív értéke mérőszámaként. A portfólióban az érték az abban szereplő részvények súlyozott átlagát jelenti. **Standard eltérés** annak mértéke, hogy egy alap hozama milyen mértékben tér el a korábbi hozamok átlagától. Minél nagyobb a standard eltérés, annál nagyobb annak valószínűsége (és kockázata), hogy az alap teljesítménye az átlagos hozamtól el fog térni.

Portfólió adatok

Az állományok csak tájékoztatásul szolgálnak, és nem tekinthetők az említett értékpapírok vételére vagy eladására vonatkozó ajánlásnak.

Fontos információk

Ez az alap megfelel az EU fenntartható finanszírozásról szóló közzétételi rendeletének (SFDR) 8. cikke szerinti követelményeknek; az alap befektetési politikájában kötelező kötelezettségeket vállal a környezeti és/vagy társadalmi jellemzők előmozdítására, és minden vállalatnak, amelybe befektet, jó irányítási gyakorlatot kell követnie.

Az alap fenntarthatósági szempontjaival kapcsolatos további információk a www.franklintempleton.lu/SFDR oldalon található. Kérjük, a befektetés előtt tekintse át az alap összes célkitűzését és jellemzőjét. Ez a Franklin Templeton Investment Funds ("FTIF"), egy Luxemburgban bejegyzett SICAV részalapja ("Alap"). Az Alap befektetési jegyeire kizárólag az Alap aktuális Tájékoztatója és - amennyiben rendelkezésre áll - a vonatkozó kiemelt információkat tartalmazó dokumentum ("KID") / kiemelt befektetői információkat tartalmazó dokumentum ("KIID") alapján lehet jegyezni, amelyhez a legutolsó rendelkezésre álló auditált éves jelentés és a legutolsó féléves jelentés is csatolva van, amennyiben azt később teszik közzé. Ezek a dokumentumok megtalálhatók honlapunkon a www.ftdocuments.com címen, ingyenesen beszerezhetők az FTI helyi képviselőjétől, vagy kérhetők az FT európai szolgálatán keresztül, amely a <https://www.eifs.lu/franklintempleton> címen érhető el. Az Alap dokumentumai angol, arab, francia, német, lengyel, spanyol és olasz nyelven állnak rendelkezésre. Ezen kívül a www.franklintempleton.lu/summary-of-investor-rights honlapon elérhető a befektetői jogok összefoglalója. Az összefoglaló angolul olvasható. Az FTIF részalapjait az ÁÉKBV-irányelv alapján több uniós tagállamban is bejelentették forgalomba hozatalra. Az ÁÉKBV-irányelv 93a. cikkében foglalt eljárás alkalmazásával az FTIF bármikor megszüntetheti az ilyen értesítéseket bármely részvényosztály és/vagy részalap esetében. A félreértések elkerülése végett, ha Ön a befektetés mellett dönt, akkor az Alap befektetési jegyeit/részjegyeit vásárolja meg, és nem közvetlenül az Alap mögöttes eszközeibe fektet be.

Tekintettel a manapság rendelkezésre álló befektetési lehetőségek sokféleségére, javasoljuk, hogy a befektetők kérjenek tanácsot pénzügyi tanácsadótól.

CFA® és a Chartered Financial Analyst® a CFA Institute védjegyei.

© **Morningstar, Inc.** Minden jog fenntartva! Az itt található információk (1) a Morningstar és/vagy annak tartalomszolgáltatói tulajdonát képezik; (2) nem másolhatók vagy terjeszthetők; és (3) nem garantálható, hogy pontosak, teljesek vagy időszerűek. Sem a Morningstar, sem pedig tartalomszolgáltatói nem felelősek semmilyen olyan kárért, vagy veszteségért, mely az információ felhasználásából fakad.

Az MSCI AC Asia ex-Japan 10/40 Index-NR - Linked A feltüntetett teljesítmény az MSCI All Country Asia ex-Japan Index kombinációjából származik az alap indulásától 2000. december 31-ig, az MSCI All Country Asia ex-Japan-NR 2001. január 1-jétől 2020. november 30-ig, és ezt követően az MSCI All Country Asia ex-Japan 10/40-NR kombinációjából. Az osztalék kifizetések a nettó hozamok (NR) a jövedelmet a forrásadó nélkül tartalmazzák.

Európában (Lengyelország és Svájc kivételével) ezt a pénzügyi promóciót a Franklin Templeton International Services S.à r.l. adja ki a Commission de Surveillance du Secteur Financier felügyeletével - 8A, rue Albert Borschette, L-1246 Luxembourg - Tel: +352-46 66 67-1- Fax: +352-46 66 76.

© 2024 Franklin Templeton. Minden jog fenntartva.