



## Templeton Global Income Fund N (acc)

USD

Vegyes LU0211327480 Adatlap (dátum szerint) as of March 31, 2024

Ez egy marketing kommunikáció. Kérjük, a végleges befektetési döntések meghozatala előtt olvassa el az ÁÉKBV tájékoztatóját és a KID-et.

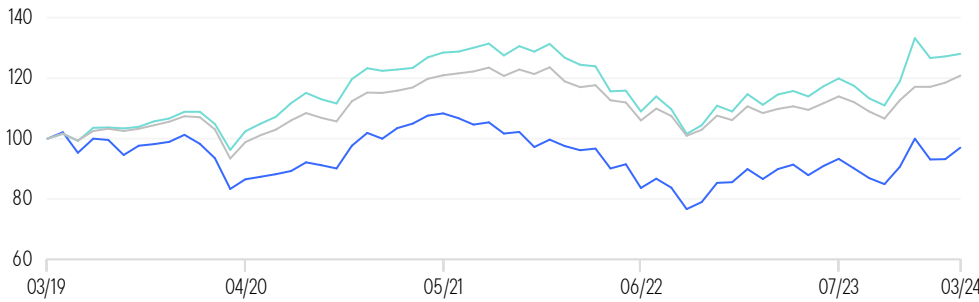
## Befektetési áttekintő

Az Alap célja hozambevétel szerzése és befektetési értékének növelése közép- és hosszú távon. Az Alap aktívan kezelt befektetési stratégiát követ, és főként bármilyen minőségű (beleértve az alacsonyabb minőségű és a nemteljesítő értékpapírokat is), bármely országban, beleértve a feltörekvő piacokat is, található kormányok, kormányhoz kapcsolódó szervezetek és vállalatok által kibocsátott hitelviszonyt megtestesítő értékpapírokba fektet be, és bármely országban található vállalatok által kibocsátott részvényekbe.

A múltbeli teljesítmény nem jelzi előre a jövőbeni hozamokat.

## Ötéves teljesítmény az osztály pénznevében (%)

■ Templeton Global Income Fund - N (acc) USD  
 ■ Blended 50% MSCI All Country World Index-NR + 50% Bloomberg Multiverse Index (USD)  
 ■ Kategória átlaga



## Diszkrét éves teljesítmény (%)

	03/23	03/22	03/21	03/20	03/19	03/18	03/17	03/16	03/15	03/14
	03/24	03/23	03/22	03/21	03/20	03/19	03/18	03/17	03/16	03/15
N (acc) USD	7,89	-6,99	-7,91	25,91	-16,65	-4,26	3,32	12,75	-10,08	-0,93
Benchmark (USD)	11,68	-7,52	0,49	28,13	-3,75	1,39	10,96	6,79	0,18	0,79
Kategória átlaga	10,23	-6,66	0,68	25,14	-6,61	1,12	6,44	7,50	-4,75	3,13

## Teljes hozam (%)

	Kumulatív					Átlagos éves					
	1 Hónap	3 Év eleje			Létrehozás	Létrehozás			Létrehozás dátuma		
	Hónap	Hónap	óta	1 év	3 év	5 év	3 év	5 év	Létrehozás dátuma		
N (acc) USD	2,62	1,79	1,79	7,89	-7,59	-3,01	76,55	-2,60	-0,61	3,06	2005.05.27.
Benchmark (USD)	1,86	3,06	3,06	11,68	3,79	28,01	159,91	1,25	5,06	5,20	—
Kategória átlaga	1,99	3,23	3,23	10,07	3,44	20,89	101,94	1,13	3,87	3,80	—
Kvartilis rangsor	1	4	4	3	4	4	—	4	4	—	—

Az alap jegyeinek értéke és az abból származó eredmény csökkenhet és emelkedhet is, így előfordulhat, hogy a befektető nem kapja vissza a befektetett teljes összeget.

A mutatott teljesítményadatok az eszközösztály devizájában vannak feltüntetve, tartalmazzák az újrabefektetett osztalékokat adóval, a kezelési költségek nélkül. A forgalmi díjakat, adókat és egyéb, helyben alkalmazott költségeket nem vonták le. Az alap hozama a devizaárfolyamok változása következtében növekedhet vagy csökkenhet.

Naprakész teljesítményadatok a honlapunkon találhatóak.

Ha a portfólió vagy benchmarkja teljesítményét átalakítják, különböző deviza záróárfolyamokat használhatnak a portfólió és benchmarkja között.

## Alap áttekintése

Alap alapdeviza	USD
Alap létrehozásának dátuma	2005.05.27.
Részvényosztály Kezdeti	2005.05.27.
Minimális befektetés	USD 1000
ISIN	LU0211327480
Bloomberg	TGINNAC LX
Morningstar kategória	USD mérsékelt allokáció

## Benchmark(ok) és típus

Blended 50% MSCI All Country World Index-NR + 50% Bloomberg Multiverse Index

Index Comparator

## Díjak

Maximális kezdeti költség	3,00%
Kilépési díj	—
Folyamatos költség	2,22%
Teljesítménydíj	—

A díjak olyan díjak, amelyeket az alap a befektetőktől számít fel az alap működtetésével kapcsolatos költségek fedezésére. További költségek is felmerülnek, beleértve a tranzakciós díjakat is. Ezeket a költségeket az Alap fizeti ki, ami hatással van az Alap teljes hozamára. Az alap díjai több pénznemben fizetendők, ami azt jelenti, hogy a kifizetések a devizaárfolyam-ingadozások következtében növekedhetnek vagy csökkenhetnek.

## Alap jellemzői

Alap jellemzői	Alap
NAV-N (acc) USD	17,65
Alapméret	188,74 Million
Tartások száma	141
Súlyozott átlagos hitelminőség	BBB-
Ár/könyvérték	2,16x
P/e ráta (12 hónapra vissza)	14,34x
Átlagos futamidő	9,16 Yrs
Effektív futamidő	6,45 Yrs
P/cf ráta	8,35x
Súlyozott átlagos hozam	4,17%
Szabványos Eltérés (5 Év)	13,82%

## Eszközallokáció (%-ban az összesből)

	Alap
Részvény	51,89
Kötvény	40,15
Készpénz és készpénz helyettesítők	7,96

## Legnagyobb részvénykibocsátók (Részvény a teljes Alap %-ában)

	Alap
JPMORGAN CHASE & CO	2,60
HDFC BANK LTD	2,37
BP PLC	2,33
ASTRAZENECA PLC	2,06
TAIWAN SEMICONDUCTOR MANUFACTURING CO LTD	2,04
SUMITOMO MITSUI FINANCIAL GROUP INC	2,04
SOFTBANK CORP	1,95
IMPERIAL BRANDS PLC	1,93
SAMSUNG ELECTRONICS CO LTD	1,93
TOTALENERGIES SE	1,85

## Szektorallokáció (Részvény)

	Alap	Benchmark
Pénzügyek	18,30	16,06
Kommunikációs szolgáltatások	15,25	7,56
Egészségügy	14,12	11,14
Iparágiai	13,78	10,80
Háztartási és élelmiszeripari cikkek gyártó cégek	12,28	6,43
Információs technológia	10,72	23,68
Energia	8,03	4,55
Fogyasztói kényelmi szolgáltatások	5,06	10,90
Alapanyagok	2,46	4,23
Egyéb	0,00	4,66

## Földrajzi allokáció (Teljes %)

	Alap
Egyesült Államok	18,17
Egyesült Királyság	10,99
India	5,58
Japán	5,22
Ausztrália	5,19
Németország	5,16
Franciaország	5,02
Brazília	4,40
Egyéb	32,30
Készpénz és készpénz helyettesítők	7,96

## Portfólió kezelés

	Évek a cégnél	Évek tapasztalata		Évek a cégnél	Évek tapasztalata
Derek Taner	18	31	Douglas Grant, CFA	4	25
Michael Hasenstab,	25	29	Calvin Ho, PhD	18	19

## Mik a kockázatok?

Az alap nem nyújt tőkegaranciát vagy tőkevédelmet, és előfordulhat, hogy a befektető nem kapja vissza a befektetett összeget. **Az Alap az alábbi, lényeges kockázatoknak van kitéve:** **Hitelkockázat:** a nemteljesítésből eredő veszteség kockázata, amely akkor merülhet fel, ha a kibocsátó elmulasztja teljesíteni a tőke- vagy kamatfizetéseket azok esedékességekor. Ez a kockázat magasabb, ha az Alap alacsony besorolású, befektetési fokozat alatti értékpapírokat tart. **Származtatott ügyletek kockázata:** a veszteség kockázata egy pénzügyi eszköznél, ahol az alapul szolgáló befektetés értékének csekély változása jelentősebb hatást gyakorol az illető eszköz értékére. A származtatott ügyletek járulékos likviditási, hitel- és partnerkockázattal járhatnak. **Feltörekvő piacok kockázata:** olyan országokban való befektetéssel kapcsolatos kockázat, amelyek politikai, gazdasági, jogi és szabályozói rendszerei kevésbé fejlettek, és amelyekre kihathat a politikai/gazdasági bizonytalanság, a likviditás vagy az átláthatóság hiánya, valamint a megőrzési problémák. **Likviditási kockázat:** olyan kockázat, amely akkor keletkezik, ha a kedvezőtlen piaci feltételek hatással vannak az eszközök eladási lehetőségeire abban az időszakban, amikor szükséges az eladás. Ilyen kockázatot okozhatnak (de nem kizárólagosan) váratlan események, például környezeti katasztrófák vagy világválságok. A csökkent likviditás kedvezőtlenül hathat az eszközök árára. Az Alapba történő befektetés kockázatairól az Alap tájékoztatója nyújt teljes körű tájékoztatást.

## Szójegyzék

**Folyamatos költség:** A Folyamatos díjak számadat (OCF) tartalmazza az alapkezelő társaságnak, a befektetési alapkezelőnek és a letétkezelőnek fizetett díjakat, valamint bizonyos egyéb költségeket. A OCF-t úgy számítják ki, hogy a megadott 12 hónapos időszak alatt kifizetett fő anyagköltségeket elosztják az ugyanezen időszak átlagos nettó eszközállományával. A OCF nem tartalmazza az alap által fizetett összes költséget (például nem tartalmazza azt, amit az alap az értékpapírok vásárlásáért és eladásáért fizet). Az alap vagyoniából levont költség típusok átfogó listáját a tájékoztató tartalmazza. A legfrissebb éves teljes költségekkel, valamint hipotetikus teljesítmény-forgatókönyvekkel kapcsolatban, amelyek bemutatják, hogy a különböző hozamszintek milyen hatással lehetnek az alapba történő befektetésre, lásd a KID-et. **Összehasonlító:** A referenciaérték az Alap teljesítményének összehasonlítására szolgál, de nem korlátozza az Alap befektetését. **Átlagos hitelminőség** A súlyozott átlagos hitelminőség a szóban forgó kibocsátások holdingjait tükrözi. Minden a holding méretén, és a holdingok hitelminősítő intézeti besoroláson szerzett hitelminősítésén alapszik. **P/BV ráta:** Egy részvény részvényenkénti ára osztva annak részvényenkénti könyv szerinti (tehát nettó) értékével. A portfólióban az érték az abban szereplő részvények súlyozott átlagát jelenti. **Az árfolyam/nyereség (12 hónapos követési idő)** egy részvény árfolyama osztva az elmúlt egy év egy részvényre jutó nyereségével. A portfólióban az érték az abban szereplő részvények súlyozott átlagát jelenti. **Súlyozott átlagos hátralévő futamidő:** Annak becslése, hogy hány év telik el a lejáratig, figyelembe véve azt is, hogy a szóban forgó holdingoknál korábbi visszafizetés is lehetséges. **Effective Duration** a beágyazott opciókkal rendelkező kötvények duration-számítása. A tényleges duration figyelembe veszi, hogy a várható cash flow-k a kamatlábak változásával ingadoznak. A duration egy fix kamatozású befektetés árfolyamának (tőkeértékének) érzékenységét méri a kamatlábak változására. Minél magasabb a duration érték, annál érzékenyebb egy fix kamatozású befektetés a kamatlábak változására. **P/CF ráta:** A P/E rátát egészíti ki a részvény relatív értéke mérőszámaként. A portfólióban az érték az abban szereplő részvények súlyozott átlagát jelenti. **Standard eltérés** annak mértéke, hogy egy alap hozama milyen mértékben tér el a korábbi hozamok átlagától. Minél nagyobb a standard eltérés, annál nagyobb annak valószínűsége (és kockázata), hogy az alap teljesítménye az átlagos hozamtól el fog térni.

## Portfólió adatok

**Kitettségek:** A névleges kitettségi adatok becsült adatok, amelyek a portfólió értékpapírokkal szembeni közvetlen és a származtatott ügyleteken keresztül közvetett kitettséget hivatottak bemutatni. A közvetlen és közvetett kitettségek idővel változhatnak, és a közvetett kitettségek kiszámításának módszerei származékos terméktípusonként eltérőek. A portfólió százalékos lebontása összeadva nem feltétlenül adja ki a 100%-ot, és kerekítés, származtatott vagy le nem zárt ügyletek vagy más tényezők miatt akár negatív is lehet.

Az állományok csak tájékoztatásul szolgálnak, és nem tekinthetők az említett értékpapírok vételére vagy eladására vonatkozó ajánlásnak.

**Fontos információk**

Ez a Franklin Templeton Investment Funds ("FTIF"), egy Luxemburgban bejegyzett SICAV részalapja ("Alap"). Az Alap befektetési jegyeire kizárólag az Alap aktuális Tájékoztatója és - amennyiben rendelkezésre áll - a vonatkozó kiemelt információkat tartalmazó dokumentum ("KID") / kiemelt befektetői információkat tartalmazó dokumentum ("KIID") alapján lehet jegyezni, amelyhez a legutolsó rendelkezésre álló auditált éves jelentés és a legutolsó féléves jelentés is csatolva van, amennyiben azt később teszik közzé. Ezek a dokumentumok megtalálhatók honlapunkon a [www.ftidocuments.com](http://www.ftidocuments.com) címen, ingyenesen beszerezhetők az FTI helyi képviselőtől, vagy kérhetők az FT európai szolgáltatásán keresztül, amely a <https://www.eifs.lu/franklintempleton> címen érhető el. Az Alap dokumentumai angol, arab, francia, német, lengyel, spanyol és olasz nyelven állnak rendelkezésre. Ezen kívül a [www.franklintempleton.lu/summary-of-investor-rights](http://www.franklintempleton.lu/summary-of-investor-rights) honlapon elérhető a befektetői jogok összefoglalója. Az összefoglaló angolul olvasható. Az FTIF részalapjait az ÁÉKBV-irányelv alapján több uniós tagállamban is bejelentették forgalomba hozatalra. Az ÁÉKBV-irányelv 93a. cikkében foglalt eljárás alkalmazásával az FTIF bármikor megszüntetheti az ilyen értesítéseket bármely részvényosztály és/vagy részalap esetében. A félreértések elkerülése végett, ha Ön a befektetés mellett dönt, akkor az Alap befektetési jegyeit/részjegyeit vásárolja meg, és nem közvetlenül az Alap mögöttes eszközeibe fektet be.

Tekintettel a manapság rendelkezésre álló befektetési lehetőségek sokféleségére, javasoljuk, hogy a befektetők kérjenek tanácsot pénzügyi tanácsadóktól.

**CFA®** és a Chartered Financial Analyst® a CFA Institute védjegyei.

© **Morningstar, Inc.** Minden jog fenntartva! Az itt található információk (1) a Morningstar és/vagy annak tartalomszolgáltatói tulajdonát képezik; (2) nem másolhatók vagy terjeszthetők; és (3) nem garantálható, hogy pontosak, teljesek vagy időszerűek. Sem a Morningstar, sem pedig tartalomszolgáltatói nem felelősek semmilyen olyan kárért, vagy veszteségért, mely az információ felhasználásából fakad.

Source: Bloomberg Indices. Az osztalék kifizetések a nettó hozamok (NR) a jövedelmet a forrásadó nélkül tartalmazzák.

**Európában** (Lengyelország és Svájc kivételével) ezt a pénzügyi promóciót a Franklin Templeton International Services S.à r.l. adja ki a Commission de Surveillance du Secteur Financier felügyeletével - 8A, rue Albert Borschette, L-1246 Luxembourg - Tel: +352-46 66 67-1- Fax: +352-46 66 76.

© 2024 Franklin Templeton. Minden jog fenntartva.