

**Stratégia, célkitűzések és befektetési politika**

**Stratégia:** A portfóliókezelők értékalapú befektetési stílussal rendelkeznek. Fegyelmet, alulról felfelé építkező (bottom-up) értékpapír-kiválasztásra épülő befektetési megközelítést követnek, hogy azonosítani tudják azokat a kiváló minőségű vállalkozásokat, amelyeket kompetens menedzsment működtet, és amelyek vonzó értékelésűek. Az ESG-szempontra mértékelése beépül a befektetési folyamatba. A vállalat belső értékének meghatározására helyezik a hangsúlyt ahelyett, hogy tematikus területekre összpontosítsanak, és azokat a tartós üzleti modellel rendelkező vállalatokat részesítik előnyben, amelyek nyeresége három-öt évre előre jelezhető. Nagy hangsúlyt kap az árfolyamcsökkenés elleni védekezéssel és likviditáskezeléssel kiegészült kockázatkezelés.

**Célkitűzés:** Az alap célja, hogy idővel tőkenövekedést érjen el.

**Befektetési politika:** Az alap az eszközök legalább 70%-át Kínában és Hongkongban jegyzett vállalatok részvényeibe, valamint olyan nem kínai vállalatok részvényeibe fekteti be, amelyek üzleti tevékenységük nagy részét Kínában végzik. Kína feltörekvő piacnak minősül. Az alap kiegészítő jelleggel pénzügyi eszközökbe is befektethet. Az alap (összességében) az eszközeinek akár 60%-át befektetheti (közvetlenül és/vagy közvetve) kínai A és B részvényekbe.

**Alap- és befektetési jegy-osztály adatok**

<b>Az alap indulása:</b>	2003.08.18
<b>Portfólió menedzser:</b>	Nitin Bajaj, Alice Li
<b>A portfólió menedzser az alaphoz rendelve:</b>	2022.09.30, 2021.08.01
<b>Évek száma a Fidelity-nél:</b>	21, 6
<b>Alap mérete:</b>	€ 2.173m
<b>Pozíciók száma az alapban:</b>	72
<b>Az alap referenciadevizája:</b>	amerikai dollár (USD)
<b>Alap helye:</b>	Luxemburg
<b>Alap jogi szerkezete:</b>	SICAV
<b>Alapkezelő társaság:</b>	FIL Investment Management (Luxembourg) S.A.
<b>Tőkegarancia:</b>	Nem
<b>Részvénytőzvény indítása:</b>	2016.05.04
<b>Nettó eszközérték szerinti ár (a részvénytőzvény indulása):</b>	15,47
<b>Részvénytőzvény ISIN:</b>	LU1387835538
<b>Befektetési jegy-osztály, SEDOL:</b>	BYZG7N2
<b>Bloomberg:</b>	FFCFDAE LX
<b>Kereskedés lezárása:</b>	12:00 UK idő (általában 13:00 közép-európai idő)
<b>Disztribúció típusa:</b>	Felhalmozás
<b>Éves folyamatos díjterhelési mutató (OCF):</b>	2,41% (2024.04.30)
<b>Az OCF kiszámításánál az éves kezelési díjat is figyelembe veszik:</b>	1,50%
<b>Piaci index ekkortól innen: 2008.02.01:</b>	MSCI China Capped 10% Index (Net)
<b>Aktív pozíció:</b>	65,8%
<b>Ajánlott tartási idő:</b>	5 Év
<b>Morningstar-értékelés:</b>	★★★★

Egyéb részvénytőzvények is elérhetőek lehetnek. Kérjük, további részletekért olvassa el a tájékoztatót.

**Kockázat Mutató**



A kockázatra vonatkozóan a kiemelt információkat tartalmazó (KID) dokumentum nyújt teljes körű tájékoztatást.

**Fontos tudnivalók**

Az Ön befektetésének értéke emelkedhet és süllyedhet is, valamint előfordulhat, hogy kevesebbet kap vissza, mint amennyit eredetileg befektetett. Az alapokra díjak és költségek vonatkoznak. A díjak és költségek csökkentik az Ön befektetésének potenciális növekedését. Ez azt jelenti, hogy Ön esetleg kevesebbet kap vissza, mint amennyit befizetett. A költségek a deviza és az árfolyam-ingadozások következtében növekedhetnek vagy csökkenhetnek. Mielőtt végleges befektetési döntését meghozná, kérjük, olvassa el az alap tájékoztatóját és a kiemelt befektetői információk dokumentumát (Key Investor Information Document, KID). Ez az alap feltörekvő piacokra fektet be, amelyeknek más, fejlettebb piacokhoz mérten nagyobb lehet a volatilitása. Ez az alap befektetési célból használ származékos pénzügyi instrumentumokat, amelyek nagyobb kockázatot jelenthetnek az alap számára, és a befektetések az átlagosnál nagyobb áringadozásoknak lehetnek kitéve. Az alap elősegíti a környezeti és/vagy társadalmi jellemzők érvényesülését. Ha a Befektetéskezelő a fenntartható jellemzőkkel rendelkező kibocsátók értékpapírjaira összpontosít, akkor az ilyen fókuszú mellőző hasonló alapokkal összehasonlítva ez kedvezőtlenül befolyásolhatja az alap befektetési teljesítményét. Az értékpapírok fenntartható jellemzői idővel változhatnak. Amikor egy meghirdetett alap esetében fenntarthatósággal kapcsolatos szempontokat is megadnak, a befektetésre vonatkozó döntésnek figyelembe kell vennie a meghirdetett alap Tájékoztatóban részletezett összes jellemzőjét vagy célkitűzését. A fenntarthatósággal kapcsolatos szempontokra vonatkozó információkat az SFDR (fenntarthatósággal kapcsolatos közzétételekről szóló) rendeletnek megfelelően megtalálja a következő weboldalon: <https://www.fidelity.lu/sfdr>.

**Teljesítmény**

A múltbeli teljesítmény nem jelent előrejelzést a jövőbeli hozamokra nézve. Az alap hozama az árfolyam-ingadozások következtében növekedhet vagy csökkenhet. Ha a Célkitűzések és befektetési politika rész nem rendelkezik kifejezetten másként akkor a piaci index csak összehasonlítási célt szolgál. Jelen tájékoztató pozicionálási táblázataiban ugyanaz a mutató kerül felhasználásra. Amennyiben a jelenlegi piaci mutató kezdeti dátuma későbbi, mint a részvénytőzvény indulási időpontja, a teljes korábbi eseménytörténet elérhető a Fidelitynél.

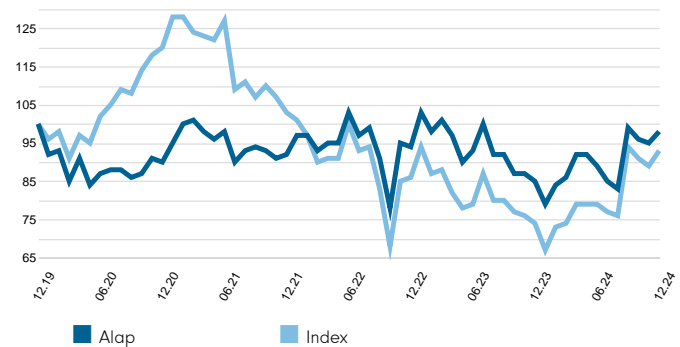
**Naptári évekre vetített teljesítmény – EUR (%)**

	2015	2016	2017	2018	2019	2020	2021	2022	2023	2024
Alap	-	-	23,4	-8,3	16,3	-10,4	2,5	2,9	-10,0	15,0
Index	-	-	31,9	-14,1	24,6	19,9	-14,3	-16,3	-14,2	26,1

**12 havi teljesítmény – EUR (%)**

dec.	2014	2015	2016	2017	2018	2019	2020	2021	2022	2023	2024
dec.	2015	2016	2017	2018	2019	2020	2021	2022	2023	2024	
Alap	-	-	23,4	-8,3	16,2	-10,4	2,5	2,9	-10,0	15,0	
Index	-	-	31,9	-14,1	24,6	19,9	-14,3	-16,3	-14,2	26,1	

**Kumulatív teljesítmény – EUR (a bázisvet 100-nak tekintve)**



A teljesítményt az utóbbi öt évre tüntettük fel (vagy indulás óta, ha az alap öt éven belül indult). Az alap teljesítményének, volatilitásának és kockázati értékeinek adatforrása a Fidelity. A teljesítmény nem tartalmaz kezdeti költséget. Alap: nav-nav, a hozam újrabefektetése mellett, EUR pénznemben, díjak nélkül. A piacmutatókat a RIMES, a többi adatot harmadik fél, például a Morningstar szolgáltatja. A meghirdetett befektetés egy alap részjegyeinek vagy befektetési jegyeinek megvásárlását jelenti, nem pedig az alap tulajdonában lévő adott mögöttes eszközök megvásárlását.

2024.12.31 felé mutatott teljesítmény – EUR (%)

	1hó	3hó	Év eleje óta	1év	3év	5év	Inklúzió óta 2016.05.04*
<b>Alap kumulatív növekedése</b>	2,9	-1,3	15,0	15,0	6,5	-2,2	54,7
<b>Index kumulatív növekedése</b>	4,6	-0,5	26,1	26,1	-9,5	-7,0	55,2
<b>Alap évre vetített növekedése</b>	-	-	-	15,0	2,1	-0,4	5,2
<b>Index évre vetített növekedése</b>	-	-	-	26,1	-3,3	-1,4	5,2
<b>Hasonló alapok körén belüli elhelyezkedése</b>							
<b>Y-USD</b>	76	60	76	76	2	11	
<b>Alapok teljes száma</b>	108	108	108	108	92	72	
<b>Kvartilis besorolása**</b>	3	3	3	3	1	1	

\* A teljesítmény kezdő dátuma.

\*\* A kvartilisbesorolás a Morningstar által meghatározottak szerint az alap elsődleges befektetési osztályára vonatkozik, amelyik elérhet attól a befektetési osztálytól, amelyet ez a tájékoztató ismert. A kvartilisbesorolás a hosszabb időtávon nyújtott teljesítményt értékeli egy 1-től 4-ig terjedő skálán. Az 1-es érték azt jelzi, hogy az adott elem a minta felső 25%-ába tartozik, és így tovább. A besorolás a Peer Group Universe-ben feltüntetett teljesítményadatokon alapul. Ezek a teljesítményadatok az Investment Association módszertanával összhangban bővíthetnek a kapcsolódó múltbeli befektetési osztály teljesítményadataival, és előfordulhat, hogy az adatok nem ugyanahhoz az osztályhoz tartoznak, mint amelyről ez a tájékoztató szól. A kvartilisbesorolás a Fidelity International egyik belső kalkulációja. A besorolás befektetési osztályonként eltérő lehet.

Árfolyam-ingadozás és kockázat

<b>Évre vetített árfolyam-ingadozás: alap (%)</b>	25,27	<b>Évre vetített alfa</b>	4,66
<b>Relatív volatilitás</b>	0,87	<b>Béta</b>	0,84
<b>Sharpe-ráta: alap</b>	0,00	<b>Évre vetített követési hiba (%)</b>	8,34
<b>Információs-ráta</b>	0,65		
<b>R<sup>2</sup></b>	0,93		

Ez a tájékoztató az alap összetételére vonatkozó információt tartalmazza egy adott időpontban. Célja, hogy segítsen megérteni, hogyan pozicionált az alapkezelő, hogy elérje az alap céljait. Mindegyik táblázat az alap befektetéseinek eltérő bontását mutatja.

Részvénykitettség (% TNA)

	Kitettség (% TNA)	
<b>Saját tőke</b>	<b>99,1</b>	
Egyéb	0,0	
Nem befektetett készpénz	0,9	

Pozíciók koncentrációja (% TNA)

	Alap	Index
Legnagyobb 10	41,4	43,7
Legnagyobb 20	62,3	56,4
Legnagyobb 50	92,0	71,2

Kapitalizáció szerinti kitettség (% TNA)

EUR	Alap	Index	Relatív
>10 Mrd	46,6	77,9	-31,3
5-10 Mrd	13,6	12,3	1,3
1-5 Mrd	24,0	5,2	18,8
0-1 Mrd	9,4	0,0	9,4
<b>Tőzsdéi érték teljes kitettsége</b>	<b>93,6</b>	<b>95,4</b>	
Index/besorolva	5,5	4,6	
<b>Teljes részvénykitettség</b>	<b>99,1</b>	<b>100,0</b>	

Legnagyobb pozíciók (% TNA)

	Ágazat GICS	Földrajzi elhelyezkedés	Alap	Index	Relatív
TENCENT HLDGS LTD	Kommunikációs szolgáltatások	Kína	7,5	10,0	-2,5
ALIBABA GROUP HOLDING LTD	Konjunktúraérzékeny fogyasztási cikkek	Kína	6,5	8,7	-2,2
CHINA MERCHANTS BANK CO LTD	Pénzügyek	Kína	4,2	1,4	2,9
INDUSTRIAL & COML BK CHINA	Pénzügyek	Kína	4,0	2,5	1,5
CHINA CONSTRUCTION BANK	Pénzügyek	Kína	3,9	4,1	-0,2
PROSUS NV	Konjunktúraérzékeny fogyasztási cikkek	Hollandia	3,4	0,0	3,4
BOC AVIATION LTD	Iparcikkek	Kína	3,3	0,1	3,2
CHINA OILFIELD SVCS LTD	Energiapar	Kína	3,2	0,1	3,1
TRIP.COM GROUP LTD	Konjunktúraérzékeny fogyasztási cikkek	Kína	2,8	2,2	0,6
CHINA MENGNIU DAIRY CO	Alapvető fogyasztási cikkek	Kína	2,6	0,4	2,2

Földrajzi kitettség (% NEÉ)

	Alap	Index	Relatív
Kína	86,1	99,9	-13,8
Hongkong	7,0	0,0	7,0
Hollandia	3,4	0,0	3,4
Kazahsztán	1,3	0,0	1,3
Egyesült Államok	1,0	0,1	0,8
Norvégia	0,5	0,0	0,5
<b>Teljes földrajzi kitettség</b>	<b>99,1</b>	<b>100,0</b>	
Egyéb index/nincs besorolva	0,0	0,0	
<b>Teljes részvénykitettség</b>	<b>99,1</b>	<b>100,0</b>	

Ágazati/iparági kitettség

Ágazat GICS	Alap	Index	Relatív
Konjunktúraérzékeny fogyasztási cikkek	26,4	32,1	-5,7
Pénzügyek	15,8	20,1	-4,3
Kommunikációs szolgáltatások	11,7	15,4	-3,7
Iparcikkek	10,6	5,2	5,4
Alapvető fogyasztási cikkek	10,2	4,3	5,9
Ingtatlanok	7,6	1,9	5,6
Energiapar	5,9	3,4	2,5
Nyersanyagok	4,1	3,0	1,1
Egészségügy	3,7	3,7	0,0
Közművek	2,6	2,6	-0,1
Információtechnológia	0,5	8,0	-7,6
<b>Teljes ágazati kitettség</b>	<b>99,1</b>	<b>100,0</b>	
Egyéb index/nincs besorolva	0,0	0,0	
<b>Teljes részvénykitettség</b>	<b>99,1</b>	<b>100,0</b>	

### ESG-metrikák

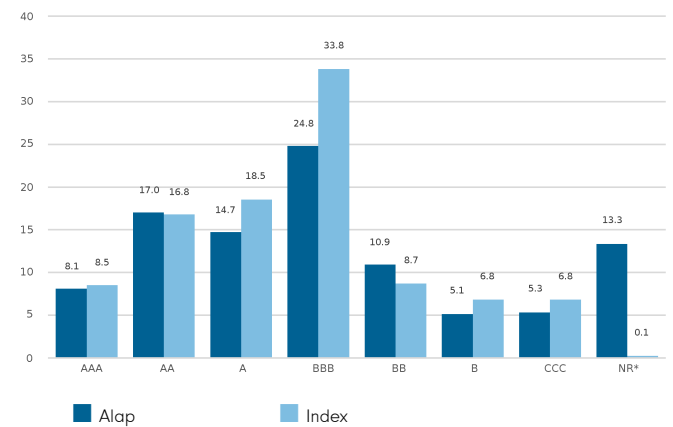
A tájékoztató a fent jelzett időpontban érvényes pillanatkép a portfólióról. Az ESG-minősítések megoszlása idővel változhat. A portfóliókezelő a befektetési döntések részeként használhat MSCI ESG-minősítéseket vagy Fidelity ESG-minősítéseket. A termékspecifikus információkról a Fidelity helyi weboldalán tájékozódhat, amely az alábbi hivatkozáson keresztül érhető el a saját illetékesség szerinti országot kiválasztva: <https://www.fidelityinternational.com> (Termékek és szolgáltatások)  
 Ezen adatokat (beleértve az MSCI ESG-minősítések megoszlását is) csak tájékoztató jelleggel tüntetjük fel.

### Fenntarthatósági jellemzők (31.12.2024)

	Alap	Index
Az alapok ESG szerinti minősítése az MSCI-nál (AAA-CCC)	BBB	N/R
Súlyozott átlagos szén-dioxid-intenzitás (tCo2e/\$M bevétel)	119,3	213,3
SFDR-minősítés	6	N/A

N/A - Nem vonatkozik rá  
 N/R - Nincs minősítve.

### Az MSCI ESG minősítéseinek megoszlása % (31.12.2024)



Az Alap ESG szerinti minősítése a 2024.10.31-i befektetési állományon alapul, 85,2%-os biztonsági fedezettel. A szén-dioxid-intenzitásra vonatkozó adatok a 2024.12.31-i állományokon alapulnak, 95,5%-os biztonsági fedezettel.

### Szójegyzék

**Az alapok MSCI ESG-minősítése:** Ez mutatja meg az alap ESG-minősítését, amely az alap MSCI-től kapott minőségi pontszámain alapul. Ez az AAA-tól, az AA-n (vezető), az A-n, a BBB-n, a BB-n át (átlagos) a B-ig és CCC-ig (leamaradó) terjedő skálán helyezkedik el. Ahhoz, hogy az alap bekerüljön az MSCI ESG szerinti alapminősítésébe (MSCI ESG Fund Ratings), az alap bruttó súlyozásában 65% fedezett értékpapírnak kell szerepelnie (a pénzeszközöket nem számítva), a tartási időszak nem érheti el az egy évet, és az alapnak legalább tíz értékpapírt kell tartania.

**Súlyozott átlagos szén-dioxid-intenzitás:** úgy számítjuk ki, hogy a portfólióban tartott egyes eszközök egymillió dollárnyi árbevételre jutó szén-dioxid-egyenértékét megszorozzuk a portfólióban elfoglalt súlyával, és ezeket összeadjuk. Ez a mutató arról ad pillanatképet, hogy az alapnak milyen a szén-dioxid-intenzív vállalatokkal szembeni kitettsége, és az első, illetve második körös szén-dioxid-kibocsátást veszi figyelembe. Ami a szén-dioxiddal kapcsolatos adatokat illeti, a mögöttes értékpapírok legalább 50%-ához kell tartoznia szén-dioxiddal kapcsolatos adatoknak ahhoz, hogy megjeleníthető legyen az adat.

**SFDR-minősítés:** Azt a legfrissebb rendelkezésre álló minősítést mutatja, amelyet az egyes alapok az Európai Unióban a pénzügyi szolgáltatási ágazat fenntarthatósággal kapcsolatos közzétételéről szóló rendelete (SFDR) értelmében kapnak. A 9. cikk szerinti alapok célkitűzései között szerepel a fenntartható befektetés, és környezeti vagy társadalmi jellemzőket mozdítanak elő. A 8. cikk szerinti alapok előmozdítanak környezeti vagy társadalmi jellemzőket, de nem rendelkeznek fenntartható befektetési céllal. A 6. cikk szerinti alapok (amennyiben a tájékoztatóban nincs ettől eltérő meghatározás) beépítik a fenntarthatósági kockázatokat a befektetési elemzésbe és a döntéshozatalba, de közben nem mozdítják elő a környezeti vagy társadalmi jellemzőket, továbbá nem tűzik ki célként a fenntartható befektetéseket. A fenntarthatósággal kapcsolatos szempontokra vonatkozó információkat az SFDR (fenntarthatósággal kapcsolatos közzétételéről szóló) rendeletnek megfelelően megtalálja a következő weboldalon: <https://www.fidelity.lu/sfdr>

**Az MSCI ESG-minősítéseinek megoszlása:** Itt látszik az ESG-minősítések százalékos megoszlása az alapon a tartott eszközök - pénzeszközöket, likviditási alapokat, származékos eszközöket és tőzsdén forgó alapokat kihagyó - nettó eszközértékére vetítve.

### Nyilatkozat

**ESG-minősítés forrása:** ©2024 MSCI ESG Research LLC. Engedéllyel sokszorosított, további terjesztés nem engedélyezett. Habár a Fidelity International részére információt nyújtó felek - többek között az MSCI ESG Research LLC és kapcsolt vállalkozásai (a továbbiakban: „ESG-felek”) - olyan forrásokból szerzik információikat, amelyeket megbízhatónak tartanak, egyik ESG-fél sem szavatolja vagy garantálja az itt található adatok eredetiségét, pontosságát és/vagy teljességét. Egyik ESG-fél sem vállal semmilyen kifejezett vagy vélelmezett szavatosságot, a jelen dokumentumban található adatok tekintetében pedig az ESG-felek ezúton kifejezetten elhárítanak a forgalomba hozhatóságra és az adott célra való alkalmazásra vonatkozó mindennemű garanciavállalást. Egyik ESG-fél sem tartozik semmilyen felelősséggel a jelen dokumentumban található adatokkal kapcsolatos hibákért vagy hiányosságokért. Továbbá és a fentiekben foglaltak korlátozása nélkül az ESG-felek egyike sem tartozik semmilyen felelősséggel semmilyen közvetlen, közvetett, különös, büntető jellegű, következményes vagy egyéb kárért (az elmaradt nyereséget is beleértve) még akkor sem, ha értesült az ilyen károk lehetőségéről. Az információk a tájékoztató összeállításának napján érvényesek, és az MSCI által szolgáltatott adatokon alapulnak. Az adatok rögzítésének és jelentésének napja között lehet időbeli eltérés. Ha aktuálisabb információt szeretne kapni az MSCI ESG szerinti alapminősítéséről (MSCI ESG Fund Ratings), felkeresheti a következő oldalt: <https://www.msci.com/esg-fund-ratings>. Ha aktuálisabb információt szeretne kapni az MSCI ESG szerinti minősítéséről (MSCI ESG Ratings), felkeresheti a következő oldalt: <https://www.msci.com/sustainable-investing/esg-ratings>.

**Szén-dioxiddal kapcsolatos adatok forrása:** Az adatokat az ISS ESG szolgáltatta. Az Institutional Shareholder Services Inc. és leányvállalatai (az ISS) által nyújtott információkkal kapcsolatos minden jog az ISS-t és/vagy annak licenctulajdonosait illeti. Az ISS nem vállal semmilyen kifejezett vagy vélelmezett szavatosságot, továbbá nem vállal felelősséget az ISS által szolgáltatott adatokban megjelenő vagy azokkal kapcsolatos hibákért, kihagyásokért vagy hiányokért. Az információk a tájékoztató összeállításának napján érvényesek és az ISS által szolgáltatott, szén-dioxiddal kapcsolatos adatokon alapulnak. Az adatok rögzítésének és jelentésének napja között lehet időbeli eltérés.

**Az SFDR-minősítés** a Fidelity adja ki a pénzügyi szolgáltatási ágazatban a fenntarthatósággal kapcsolatos közzétételéről szóló európai uniós rendelettel összhangban.

## Szöszedet/kiegészítő jegyzetek

**A portfólióforgalmazási arány (Portfolio Turnover Rate, PTR = 23,74%) és a portfólióforgalmazási költsége (Portfolio Turnover Cost, PTC = 0,04%), ahol fel van tüntetve:** Az SRD II irányelv nem határoz meg módszertant ezekhez az értékekhez; a mi módszertanunk a következő:  $PTR = (\text{értékpapír-vásárlás} + \text{értékpapír-eladás}) \text{ minusz „szórás”}$ . Előfordulhat olyan eset, hogy két alap hozama adott időszak során megegyezik. Ennek az alapnak az évesített volatilitása alacsonyabb, amelynek a havi hozamai kevésbé ingadoznak, ezért a hozamait kevésbé kockázatosnak tekintjük. A mutató számítása 36 havi hozam szórásának meghatározásával történik, évesített értéként megadva. Az alapok és az indexek volatilitását egymástól függetlenül kell kiszámítani.

### Volatilitás és kockázat

**Évesített volatilitás:** annak a mérőszáma, hogy egy alap vagy egy összehasonlító piaci index hozama mennyire ingadozott a korábbi értékeiből képzett átlag körül (más néven „szórás”). Előfordulhat olyan eset, hogy két alap hozama adott időszak során megegyezik. Ennek az alapnak az évesített volatilitása alacsonyabb, amelynek a havi hozamai kevésbé ingadoznak, ezért a hozamait kevésbé kockázatosnak tekintjük. A mutató számítása 36 havi hozam szórásának meghatározásával történik, évesített értéként megadva. Az alapok és az indexek volatilitását egymástól függetlenül kell kiszámítani.

**Relatív volatilitás:** egy alap és egy összehasonlító piaci index évesített volatilitásának aránya. Ha az érték nagyobb, mint 1, az azt jelenti, hogy az alap erősebben ingadozik, mint az index. Az 1-nél kisebb érték azt jelzi, hogy az alap kevésbé ingadozik, mint az index. Az 1,2 értékű relatív volatilitás azt jelenti, hogy az alap 20%-kal volatilisabb, mint az index, míg a 0,8 érték azt mutatja, hogy az alap 20%-kal kevésbé volatilis, mint az index.

**Sharpe-arány:** egy alap kockázattal kiigazított teljesítménye, amely figyelembe veszi a kockázatmentes befektetés hozamát is. A mutató lehetővé teszi a befektető számára annak megállapítását, hogy az alap a kockázatahoz képest megfelelő hozamot termel-e. Minél nagyobb ez az arány, annál jobb az elért kockázattal kiigazított teljesítmény. Ha az arány negatív, akkor az alap kisebb hozamot ért el, mint a kockázatmentes befektetés. A mutatót úgy kell kiszámítani, hogy az adott devizanemhez tartozó kockázatmentes hozamot (pl. a készpénzt) kell vonni az alap hozamából, majd a különbséget el kell osztani az alap volatilitásával. A számítások évesített számokat kell használni.

**Évesített alfa:** az alap (bétára alapozott) várható hozama és az alap aktuális hozama közötti különbség. Ha az alfa értéke pozitív, az azt jelenti, hogy az alap magasabb hozamot termelt, mint azt a bétája alapján várni lehetett.

**Béta:** olyan mutató, amely az alap piaci mozgásokkal szembeni érzékenységét mutatja (e mozgásokat valamely piaci index reprezentálja). A piac bétája a definíció szerint 1,00. Az 1,10 értékű béta azt mutatja, hogy az alap várhatóan az indexnél 10%-kal jobban teljesít emelkedő piacon és 10%-kal gyengébben, ha a piac esik – feltételezve azt, hogy minden más tényező változatlan marad. Ellenben a 0,85 értékű béta azt mutatja, hogy az alap várhatóan az indexnél 15%-kal gyengébben teljesít emelkedő piacon, és 15%-kal jobb annál, ha a piac esik.

**Évesített követési hiba:** ez a mutató azt szemlélteti, hogy az alap milyen szorosan követi a viszonyítási alapját képező indexet. Mértéke egyenlő az alap többlethozamának szórásával. Minél nagyobb az alap követési hibája, annál erősebben ingadozik az alap hozama a piaci index körül.

**Információs arány:** olyan mutató, amely az alap többlethozam-termelési hatékonyságát mutatja a kockázatahoz képest. A 0,5 értékű információs arány azt jelenti, hogy az alap a követési hiba felével megegyező évesített többlethozamot ért el. Az arányt úgy kell kiszámítani, hogy az alap évesített többlethozamát el kell osztani a követési hibájával.

**R<sup>2</sup>:** ez a mutató annak a mértékét reprezentálja, hogy az alap hozamát mennyire indokolja az összehasonlító piaci index hozama. Az 1 érték azt jelzi, hogy az alap és az index tökéletesen korrelál egymással. Ha a mutató értéke 0,5, az azt jelenti, hogy az alap teljesítményét csak 50%-ban indokolja az index. Ha R<sup>2</sup> értéke 0,5 vagy alacsonyabb, akkor az alap bétája (és ezért alfa is) nem megbízható mutató (amiatt, mert alacsony a korreláció az alap és az index között).

### Folyó költségek

A folyó költségeket azokat a költségeket mutatják, amelyek az év folyamán terhelik az adott alapot. Az alap pénzügyi évének végén számítják ki, és az összege évről évre változhat. A rögzített folyó költségű eszközösztályokban a folyó költségek nem változhatnak évről évre. Új alapozástól vagy vállalat műveletek tárgyát képező osztályoknál (pl. ha módosítják az éves alapkezelési díjat) a folyó költségek mértékét becsülni kell mindaddig, amíg nem teljesülnek a folyó költségek aktuális mértékének közzétételi kritériumai.

A folyó költségek közé tartozó tipikus költségek a következők: alapkezelési díjak, adminisztrációs díjak, megőrzési és letétkezelési díjak, tranzakciós költségek, a befektetői beszámoló költségei, hatósági regisztrációs díjak, igazgatóság díjazása (amennyiben van) és bankköltségek. Nem tartoznak ide a következők: teljesítménydíjak (ha vannak), a portfólió ügyleti költségei, kivéve az alap által más kollektív befektetési vállalkozás befektetési jegyeinek vásárlásakor vagy eladásakor fizetett jegyzési/visszaváltási díjakat.

A költségekről (beleértve az alap pénzügyi évről részleteit is) további információk található a legfrissebb Tájékoztató költségekről szóló részében.

### Múltbeli hozam

Egy alap múltbeli hozama az előző 12 hónap során megállapított osztlékain alapul. A múltbeli hozamot úgy számolják ki, hogy az adott időszakban megállapított osztléktrátaikat összeadják, majd a kapott eredményt elosztják a közzététel napján érvényes árfolyammal. Előfordulhat, hogy a megállapított osztlékokat nem erősítik meg, illetve ezek módosulhatnak is. Amennyiben nem létezik a megállapított osztlék 12 hónapra vonatkozóan adat, a múltbeli hozamot nem teszik közzé.

### Szektoralis/ágazati besorolás

**GICS:** A Global Industry Classification Standard (globális iparági osztályozási szabvány) egy elsősorban az MSCI és az S&P indexek között használt taxonómia, amelyben minden vállalat 11 ágazat, 24 iparági csoport, 69 iparág és 158 alágazat valamelyikéhez rendelődik a fő üzleti tevékenysége alapján. További tudnivalók a következő címen találhatóak: <http://www.msci.com/gics>

**ICB:** Az Industry Classification Benchmark (iparági osztályozási referenciaindex) elsősorban az FTSE Russell indexek között használt taxonómia, amelyben minden vállalat 11 iparág, 20 szuperszektor, 45 szektor és 173 alszektor valamelyikéhez rendelődik a fő üzleti tevékenysége alapján. További tudnivalók a következő címen találhatóak: <https://www.ftserussell.com/data/industry-classification-benchmark-icb>

**TOPIX:** a Tokyo Stock Price Index – röviden TOPIX – a Japán fővárosában működő Tokiói Részvénytőzsde (Tokyo Stock Exchange, TSE) részvénypiaci indexe, amely a tőzsde Első szekciójába tartozó összes belföldi társaságot követi. Az indexet a TSE számítja ki és teszi közzé.

**IPD** az Ingatlanbefektetési Adatbázis (Investment Property Databank) rövidítése. Ez a szervezet teljesítményelemzési és referencia (benchmark) szolgáltatásokat nyújt az

ingatlanbefektetők számára. Az IPD UK Pooled Property Funds Index – All Balanced Funds az IPD által negyedévenként publikált IPD Pooled Funds indexek egyik összetevője.

### Független értékelés

**PNAV:** A PNAV (Performance Net Asset Value – teljesítményarányos nettó eszközérték) segítségével kiszámítható, hogy az adott alap hogyan teljesített volna, ha az értékelési pontja igazodott volna az indexhez. Kiszámítása a hónap végén történik az alap eszközeinek ártértekével, amely során az indexhez való igazodás érdekében a piac záróárfolyamait, illetve a WM/Reuters standard záró (brit idő szerint 16:00 órákor rögzített) devizárfolyamait alkalmazzuk, továbbá kiszűrjük a Fidelity International való értékre vagy swing árazásra vonatkozó irányelveiből származó kiigazításokat. Ez a számított teljesítmény csak szemléltetési célokat szolgál. A PNAV alapján nincs ügyféli ügyletkötés.

**Elsődleges befektetési osztály:** a Morningstar határozza meg, ha az elemzés alapján csak egy befektetési osztályt kér a viszonyítási csoportba. Az a befektetési osztály, amelyet a Morningstar a portfóliót legjobban tükröző elemnek tart a piac és a kategória/GIF vonatkozó kombinációjában. A kiválasztott befektetési osztály a legtöbb esetben a legkelendőbb verzió lesz (a tényleges alapkezelési díj, az indulás dátuma, a jövedelemkifizetési státusz, a pénznem és egyéb tényezőknél), kivéve, ha egy kevésbé kelendő befektetési osztály teljesítményelőzményei sokkal régebbre nyúlnak vissza. Abban tér el a legregebbi befektetési osztálytól mint adatponttól, hogy jegyezhető osztálynak kell lennie, viszont nem minden piacon jegyezhető az adott régió legregebbi befektetési osztálya. Az Elsődleges befektetési osztály emellett kategóriáalapú is, tehát az alapnál az egyes jegyezhető osztályok és kategóriák összes kombinációjának megvan a maga elsődleges befektetési osztálya.

### Fontos tudnivalók

Ez egy marketingcélú tájékoztatás. Ez a tájékoztatás előzetes engedély nélkül nem másolható vagy terjeszthető.

A Fidelity csak a saját termékeire és szolgáltatásaira vonatkozó információkat szolgáltat. Egyedi körülmények alapján csak akkor nyújt befektetési tanácsadást, ha azt egy kellően meghatalmazott cég a formális ügyfél-kommunikáció során kifejezetten előírja.

A Fidelity International megnevezés arra a vállalatcsoportra utal, amely globális befektetéseket és szervezeteket az Észak-Amerikán kívül, a kijelölt joghatóságokban elérhető termékekről és szolgáltatásokról nyújt információkat. A jelen tájékoztató nem az Egyesült Államok területén tartózkodó személyeket célozza, számukra tilos ennek alapján eljárni, egyébként csak az olyan joghatóság területén tartózkodó személyeknek szól, ahol a vonatkozó alapok forgalmazása engedélyezett vagy ahol ilyen engedély nem szükséges.

Egyéb irányú kijelentés hiányában minden termék a Fidelity International biztosít, és az összes megfogalmazott vélemény a Fidelity International véleménye. A Fidelity, a Fidelity International, a Fidelity International logó és az „F” szimbólum a FIL Limited bejegyzett védjegye. A FIL Limited eszközei és forrásai a 2023. 02. 28-i állapot szerint – az adatok nem auditáltak. A kutatást végző szakemberek közt elemzők és munkatársak egyaránt vannak. A bemutatott teljesítményadatok nem veszik figyelembe az alap induló költségét. Ha egy adott befektetés 5,25%-os induló költségével számolunk, ennek az évi 6%-os növekedési ráta 4,9%-ra csökkentése felel meg 5 év alatt. Ez a legmagasabb alkalmazható induló költség. Ha az Ön által fizetett induló költség 5,25%-nál alacsonyabb, akkor a teljesítmény egészére gyakorolt hatás is kisebb lesz.

A Fidelity Funds („FF”) egy Luxemburgban alapított, nyílt végű befektetési alap (ÁÉKBV), amely különböző befektetési osztályokkal rendelkezik. A FIL Investment Management (Luxembourg) S.A. fenntartja a jogot arra, hogy a 2009/65/EK irányelv 93a cikke és a 2011/61/EU irányelv 32a cikke szerint a részalap és/vagy annak befektetési jegyeinek piacra vitele érdekében tett intézkedéseit megszüntesse. Ezen megszüntetésről előzetes értesítéssel Luxemburgban kell lennie.

Morningstar éves alapon számított növekedési ráták, összehozam, a szektor medián teljesítménye és rangsorok – Adatforrás – © 2024 Morningstar, Inc. Minden jog fenntartva. A jelen dokumentumban foglalt információk: (1) a Morningstar és/vagy tartalomszolgáltatói tulajdonát képezik; (2) nem másolhatók vagy terjeszthetők; és (3) nem garantáltak pontosak, hiánytalanok és időszerek. Sem a Morningstar, sem tartalomszolgáltatói nem felelősek a jelen információk használatából származó károkért és veszteségeikért.

Ezt a befektetési osztályt az alábbi helyeken regisztrálták és forgalmazzák: Magyarország, Olaszország.

Javasoljuk, hogy a befektetési döntések meghozatala előtt részletesen tájékozzódjon az aktuális tájékoztatóból és a kiemelt információkat tartalmazó (KID) dokumentumból, valamint az aktuális éves és féléves jelentésekből, amelyekhez térítésmentesen hozzájuthat a <https://www.fidelityinternational.com> weboldalon, a forgalmazóinktól, saját pénzügyi tanácsadójától vagy a bankfiókján keresztül, illetve a luxemburgi Európai Szolgáltatási Központunktól, a FIL (Luxembourg) S.A. társaságtól, amelynek címe 2a, rue Albert Borschette BP 2174 L-1021 Luxembourg, Luxemburg. Kiadta: FIL (Luxembourg) S.A., engedélyező és felügyeleti szerve a CSSF (Commission de Surveillance du Secteur Financier). A befektető/potenciális befektető a panaszokkal és perekkel kapcsolatos jogait tekintetében a helyi Fidelity weboldalon tájékozódhat, amely az alábbi hivatkozáson keresztül érhető el a saját illetékesség szerinti országot kiválasztva: <https://www.fidelityinternational.com> (Termékek és szolgáltatások). Minden dokumentáció és információ a kiválasztott ország helyi vagy elfogadott európai nyelvén jelenik meg.

CL24091401 Hungarian 35249 T1c