

**Stratégia, célkitűzések és befektetési politika**

**Stratégia:** A portfóliókezelők keresik a lehetőséget arra, hogy a víz- és hulladékgazdálkodási ágazathoz kapcsolódó termékek és szolgáltatások tervezésében, előállításában vagy értékesítésében érintett globális vállalatokba fektessenek be. A stratégia olyan támogató háttérrel bír, amelyet például a népességnövekedés, a környezeti korlátok, a támogató szabályozás, a városiasodás üteme és a globális jólét megteremtése mint globális megatrendek erősítenek meg. Az alap a portfólió kialakítására korlátozások nélküli megközelítést alkalmaz, amelynél a portfóliókezelők a hosszú távú vállalati alapmutatókra összpontosítanak. Az alap arra törekszik, hogy befektetési és kockázattípusú eljárásait integrálja a környezetvédelmi-társadalmi-irányítási (ESG) kérdéseket, ami a teljes portfóliónak kiemelkedően fenntartható jellegét ad.

**Célkitűzés:** Az alap célja, hogy hosszú távon tökéletesedést érjen el.

**Befektetési politika:** Az alap eszközeinek legalább 70%-át olyan vállalatok részvényeibe fekteti be, amelyek a világ bármely pontján működhetnek, akár feltörekvő piacokon is. Az alap célja, hogy a víz és a hulladék tematikájához kapcsolódóan használt termékek és szolgáltatások tervezésében, előállításában vagy értékesítésében érintett vállalatokba fektessen be. A víz tematika azokat a vállalatokat foglalja magában, amelyek a víz előállításában, kezelésében, tisztításában, szállításában és elosztásában, a víz energiatermelési célú felhasználásában, valamint a vízigény csökkentését segítő megoldásokban érintettek. A hulladék tematika azokat a vállalatokat foglalja magában, amelyek a hulladék gyűjtésében, hasznosításában, válogatásában, ártalmatlanításában és újrafeldolgozásában érintettek, valamint azokat az üzleti tevékenységeket, amelyek a hatékonyság javítását és a termelt hulladék mennyiségének csökkentését segítik elő. A hulladék tematikához tartoznak azok a vállalatok is, amelyek a hulladékvíz, a szennyvíz, a szilárd, folyékony és vegyi hulladék kezelésére, valamint az ezen tevékenységek kapcsán igénybe vett tanácsadási vagy mérnöki szolgáltatásokra szakosodtak. Az alap kiegészítő jelleggel pénzügyi eszközökbe is befektethet. Az alap (összességében) az eszközeinek kevesebb mint 30%-át fektetheti be (közvetlenül és/vagy közvetve) kínai A és B részvényekbe.

**Alap- és befektetési adatak**

<b>Az alap indulása:</b>	2018.11.07
<b>Portfólió menedzser:</b>	Cornelia Furse, Alexander Laing
<b>A portfólió menedzser az alaphoz rendelve:</b>	2021.02.10, 2025.01.01
<b>Évek száma a Fidelity-nél:</b>	16, 15
<b>Alap mérete:</b>	€ 666m
<b>Pozíciók száma az alapon:</b>	40
<b>Az alap referenciadevizája:</b>	amerikai dollár (USD)
<b>Alap helye:</b>	Luxemburg
<b>Alap jogi szerkezete:</b>	SICAV
<b>Alapkezelő társaság:</b>	FIL Investment Management (Luxembourg) S.à r.l.
<b>Tőkegarancia:</b>	Nem
<b>Részvényosztály indítása:</b>	2018.11.07
<b>Nettó eszközérték szerinti ár (a részvényosztály indulása):</b>	14,59
<b>Részvényosztály ISIN:</b>	LU1892829828
<b>Befektetési adatak, SEDOL:</b>	BF7JH25
<b>Befektetési adatak, WKN:</b>	A2N7YS
<b>Bloomberg:</b>	FSWWAAE LX
<b>Kereskedés lezárása:</b>	15:00 UK idő (általában 16:00 közép-európai idő)
<b>Disztribúció típusa:</b>	Felhalmozás
<b>Éves folyamatos díjterhelési mutató (OCF):</b>	1,90% (2025.04.30)
<b>Az OCF kiszámításánál az éves kezelési díjat is figyelembe veszik:</b>	1,50%
<b>Hasonló alapok köre:</b>	Morningstar EAA Fund Sector Equity Water
<b>Elsődleges referenciaindex innen: 2018.11.07:</b>	MSCI ACWI IMI Water Filtered Index (Net)
<b>Összehasonlító referenciaindex innen: 2018.11.07:</b>	MSCI ACWI Index (Net)
<b>Aktív pozíció:</b>	99,1%
<b>Ajánlott tartási idő:</b>	5,0 Év
Egyéb részvényosztályok is elérhetőek lehetnek. Kérjük, további részletekért olvassa el a tájékoztatót.	

**Részvénykitettség (% TNA)**

	Kitettség (% TNA)
<b>Saját tőke</b>	<b>99,3</b>
Egyéb	0,0
Nem befektetett készpénz	0,7

**Pozíciók koncentrációja (% TNA)**

	Alap	Index
Legnagyobb 10	39,9	42,0
Legnagyobb 20	69,1	75,1
Legnagyobb 50	99,3	99,9

Ez a tájékoztató az alap összetételére vonatkozó információt tartalmazza egy adott időpontban. Célja, hogy segítsen megérteni, hogyan pozicionált az alapkezelő, hogy elérje az alap céljait. Mindegyik táblázat az alap befektetéseinek eltérő bontását mutatja.

**Fontos tudnivalók**

Az Ön befektetésének értéke emelkedhet és süllyedhet is, valamint előfordulhat, hogy kevesebbet kap vissza, mint amennyit eredetileg befektetett. Az alapokra díjak és költségek vonatkoznak. A díjak és költségek csökkentik az Ön befektetésének potenciális növekedését. Ez azt jelenti, hogy Ön esetleg kevesebbet kap vissza, mint amennyit befizetett. A költségek a deviza és az árfolyam-ingadozások következtében növekedhetnek vagy csökkenhetnek. Mielőtt végleges befektetési döntését meghozná, kérjük, olvassa el az alap tájékoztatóját és a kiemelt befektetési információk dokumentumát (Key Investor Information Document, KIID). Ez az alap feltörekvő piacokra fektet be, amelyeknek más, fejlettebb piacokhoz mérten nagyobb lehet a volatilitása. Ez az alap befektetési célból használna származékos pénzügyi instrumentumokat, amelyek nagyobb kockázatot jelenthetnek az alap számára, és a befektetések az átlagosnál nagyobb áringadozásoknak lehetnek kitéve. Az alap elősegíti a környezeti és/vagy társadalmi jellemzők érvényesülését. Ha a Befektetéskezelő a fenntartható jellemzőkkel rendelkező kibocsátók értékpapírait összpontosít, akkor az ilyen fókuszú mellőző hasonló alapokkal összevetve ez kedvezőtlenebb befolyásolhatja az alap befektetési teljesítményét. Az értékpapírok fenntartható jellemzői idővel változhatnak. Amikor egy meghirdetett alap esetében fenntarthatósággal kapcsolatos szempontokat is megadnak, a befektetésre vonatkozó döntésnek figyelembe kell vennie a meghirdetett alap Tájékoztatóban részletezett összes jellemzőjét vagy célkitűzését. A fenntarthatósággal kapcsolatos szempontokra vonatkozó információkat az SFDR (fenntarthatósággal kapcsolatos közzétételről szóló) rendeletnek megfelelően megtalálja a következő weboldalon: <https://www.fidelity.lu/sfdr>.

**Földrajzi kitettség (% NEÉ)**

	Alap	Index	Relatív
Amerikai Egyesült Államok	55,0	64,3	-9,4
Japán	9,7	5,0	4,7
Egyesült Királyság	8,0	10,7	-2,7
Brazília	5,0	3,2	1,8
Hollandia	4,1	0,0	4,1
Franciaország	4,1	4,7	-0,6
Olaszország	3,4	0,7	2,7
Németország	3,2	3,4	-0,2
Kanada	2,7	0,0	2,7
Dánia	2,6	0,0	2,6
Egyéb	1,5	8,1	-6,6
<b>Teljes földrajzi kitettség</b>	<b>99,3</b>	<b>100,0</b>	
Egyéb index/nincs besorolva	0,0	0,0	
<b>Teljes részvénykitettség</b>	<b>99,3</b>	<b>100,0</b>	

**Ágazati/iparági kitettség**

Ágazat GICS	Alap	Index	Relatív
Iparcikk	60,9	69,8	-9,0
Közmuvek	21,9	28,0	-6,1
Nyersanyagok	8,3	0,2	8,1
Információtechnológia	3,5	1,9	1,6
Egészségügy	3,2	0,0	3,2
Konjunktúraérzékeny fogyasztási cikkek	1,5	0,0	1,5
<b>Teljes ágazati kitettség</b>	<b>99,3</b>	<b>100,0</b>	
Egyéb index/nincs besorolva	0,0	0,0	
<b>Teljes részvénykitettség</b>	<b>99,3</b>	<b>100,0</b>	

**Kapitalizáció szerinti kitettség (% TNA)**

EUR	Alap	Index	Relatív
>10 Mrd	67,8	50,7	17,1
5-10 Mrd	16,8	32,7	-15,9
1-5 Mrd	13,2	15,7	-2,5
0-1 Mrd	1,1	0,8	0,2
<b>Tőzsdéi érték teljes kitettsége</b>	<b>98,9</b>	<b>99,9</b>	
Index/besorolva	0,4	0,1	
<b>Teljes részvénykitettség</b>	<b>99,3</b>	<b>100,0</b>	

**Kockázat Mutató**

Alacsonyabb kockázat ← → Magasabb kockázat



A kockázatokról teljes körű tájékoztatást a Tájékoztatóban talál.

**Legnagyobb pozíciók (% TNA)**

	<b>Ágazat GICS</b>	<b>Földrajzi elhelyezkedés</b>	<b>Alap</b>	<b>Index</b>	<b>Relatív</b>
SEVERN TRENT PLC	Közművek	Egyesült Királyság	5,5	3,9	1,6
WASTE MANAGEMENT INC DEL	Iparcikkek	Amerikai Egyesült Államok	4,7	1,3	3,4
AALBERTS NV	Iparcikkek	Hollandia	4,1	0,0	4,1
VEOLIA ENVIRONNEMENT SA	Közművek	Franciaország	4,1	4,7	-0,6
TETRA TECH INC NEW	Iparcikkek	Amerikai Egyesült Államok	3,8	2,4	1,3
SANEAMENTO BASICO DE SP (CIA)	Közművek	Brazília	3,8	3,1	0,7
IDEX CORPORATION	Iparcikkek	Amerikai Egyesült Államok	3,6	3,3	0,3
VERALTO CORP	Iparcikkek	Amerikai Egyesült Államok	3,5	4,0	-0,5
CLEAN HARBORS INC	Iparcikkek	Amerikai Egyesült Államok	3,5	0,0	3,5
INTERPUMP GROUP SPA	Iparcikkek	Olaszország	3,4	0,0	3,4

**Teljesítmény**

A múltbeli teljesítmény nem jelent előrejelzést a jövőbeli hozamokra nézve. Az alap hozama az árfolyam-ingadozások következtében növekedhet vagy csökkenhet. A teljesítmény a befektetések kiválasztásához, a kockázati felméréshez és a teljesítmény-összehasonlításhoz használt elsődleges indexszel (lásd az Alap és befektetési jegy-osztály adatai részt), valamint a kizárólag kiegészítő teljesítmény-összehasonlítást szolgáló, de az alap kezelését nem befolyásoló összehasonlító indexszel (lásd az Alap és befektetési jegy-osztály adatai részt) összevetve egyaránt látszódik. Felhívjuk figyelmét, hogy az alap aktív kezelése alatt áll, és mindkét referenciaindextől eltávolodhat. Ennek a kettős referenciaindexre épülő megközelítésnek az a célja, hogy segítsen a befektetőknek értelmezni a teljesítményt mind az alap konkrét tematikáján belül, mind a tágabban vett piac vonatkozásában. Jelen tájékoztató pozicionálási táblázataiban ugyanaz a mutató kerül felhasználásra. Az alábbi diagramon látható indexteljesítmény az aktuális index hatálybalépése előtt (lásd az Alap- és befektetési jegy-osztály adatai c. részt) a korábban használt indexre/ indexekre vonatkozik. Ezekről az indexekről további részletek az éves jelentésekben és beszámolóknak találhatók.

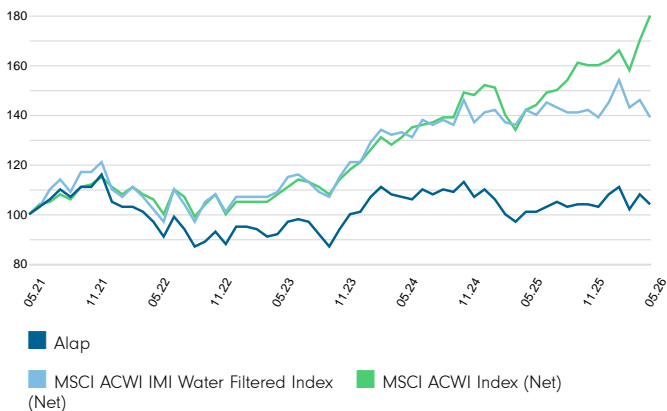
**12 havi teljesítmény – EUR (%)**

<b>Május</b>	<b>2016</b>	<b>2017</b>	<b>2018</b>	<b>2019</b>	<b>2020</b>	<b>2021</b>	<b>2022</b>	<b>2023</b>	<b>2024</b>	<b>2024</b>	<b>2025</b>	<b>2026</b>
<b>Május</b>	<b>2017</b>	<b>2018</b>	<b>2019</b>	<b>2020</b>	<b>2021</b>	<b>2022</b>	<b>2023</b>	<b>2024</b>	<b>2025</b>	<b>2026</b>		
Alap	-	-	-	-0,2	29,0	-2,9	-4,8	15,7	-5,3	2,6		
MSCI ACWI IMI Water Filtered Index (Net)	-	-	-	4,8	38,0	2,1	7,0	21,9	6,4	-1,5		
MSCI ACWI Index (Net)	16,4	7,7	3,4	5,6	29,0	6,4	1,3	21,3	8,7	26,7		

**Naptári évekre vetített teljesítmény – EUR (%)**

	<b>2016</b>	<b>2017</b>	<b>2018</b>	<b>2019</b>	<b>2020</b>	<b>2021</b>	<b>2022</b>	<b>2023</b>	<b>2024</b>	<b>2025</b>
Alap	-	-	-	32,6	0,8	31,6	-24,3	13,5	6,9	-3,2
MSCI ACWI IMI Water Filtered Index (Net)	-	-	-	37,5	3,3	41,8	-16,5	19,8	13,2	1,0
MSCI ACWI Index (Net)	-	-	-	28,9	6,7	27,5	-13,0	18,1	25,3	7,9

**Kumulatív teljesítmény – EUR (a bázisét 100-nak tekintve)**



**Árfolyam-ingadozás és kockázat**

<b>Évre vetített árfolyam-ingadozás: alap (%)</b>	13,36	<b>Évre vetített alfa</b>	-3,49
<b>Relatív volatilitás</b>	1,03	<b>Béta</b>	0,93
<b>Sharpe-ráta: alap</b>	0,07	<b>Évre vetített követési hiba (%)</b>	5,94
<b>Információs-ráta</b>	-0,76		
<b>R<sup>2</sup></b>	0,81		

A teljesítményt az utóbbi öt évre tüntettük fel (vagy indulás óta, ha az alap öt éven belül indult).

Az alap teljesítményének, volatilitásának és kockázati értékeinek adatforrása a Fidelity. A teljesítmény nem tartalmaz kezdeti költséget. Alap: nav-nav, a hozam újrabefektetése mellett, EUR pénznemben, díjak nélkül. A piacmutatókat a RIMES, a többi adatot harmadik fél, például a Morningstar szolgáltatja. A meghirdetett befektetés egy alap részjegyeinek vagy befektetési jegyeinek megvásárlását jelenti, nem pedig az alap tulajdonában lévő adott mögöttes eszközök megvásárlását.

## 2026.05.31 felé mutatott teljesítmény – EUR (%)

	1hó	3hó	Év eleje óta	1év	3év	5év	Inklúzió óta 2018.11.07*
<b>Alap kumulatív növekedése</b>	-3,9	-6,7	0,6	2,6	12,4	3,8	45,9
<b>MSCI ACWI IMI Water Filtered Index (Net) cumulative growth</b>	-4,3	-9,6	0,5	-1,5	27,7	39,5	109,8
<b>MSCI ACWI Index (Net) cumulative growth</b>	5,7	8,8	12,9	26,7	67,1	80,2	151,9
<b>Alap évre vetített növekedése</b>	-	-	-	2,6	4,0	0,8	5,1
<b>MSCI ACWI IMI Water Filtered Index (Net) annualised growth</b>	-	-	-	-1,5	8,5	6,9	10,3
<b>MSCI ACWI Index (Net) annualised growth</b>	-	-	-	26,7	18,7	12,5	13,0
<b>Hasonló alapok körén belüli elhelyezkedése</b>							
<b>Y-ACC-USD</b>	23	14	15	12	17	18	
<b>Alapok teljes száma</b>	27	27	27	26	25	20	
<b>Kvartilis besorolása**</b>	4	3	3	2	3	4	

\* A teljesítmény kezdő dátuma.

\*\* A kvartilisbesorolás a Morningstar által meghatározottak szerint az alap elsődleges befektetési osztályára vonatkozik, amelyik eltérhet attól a befektetési osztálytól, amelyet ez a tájékoztató ismertet. A kvartilisbesorolás a hosszabb időtávon nyújtott teljesítményt értékeli egy 1-től 4-ig terjedő skálán. Az 1-es érték azt jelzi, hogy az adott elem a minta felső 25%-ába tartozik, és így tovább. A besorolás a Peer Group Universe-ben feltüntetett teljesítményadatokon alapul. Ezek a teljesítményadatok az Investment Association módszertanával összehangban bővíthetnek a kapcsolódó múltbeli befektetési osztály teljesítményadataival, és előfordulhat, hogy az adatok nem ugyanahhoz az osztályhoz tartoznak, mint amelyről ez a tájékoztató szól. A kvartilisbesorolás a Fidelity International egyik belső kalkulációja. A besorolás befektetési osztályonként eltérő lehet.

**ESG-metrikák**

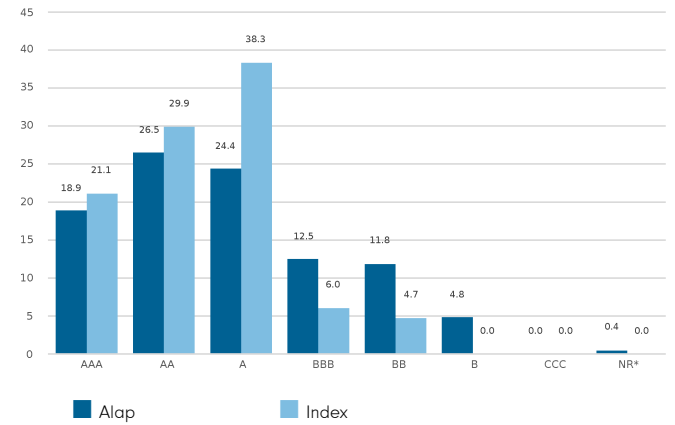
A tájékoztató a fent jelzett időpontban érvényes pillanatkép a portfólióról. Az ESG-minősítések megoszása idővel változhat. A portfóliókezelő a befektetési döntések részeként használhat MSCI ESG-minősítéseket vagy Fidelity ESG-minősítéseket. A termékspecifikus információkról a Fidelity helyi weboldalán tájékozódhat, amely az alábbi hivatkozáson keresztül érhető el a saját illetékesség szerinti országot kiválasztva: <https://www.fidelityinternational.com> (Termékek és szolgáltatások)  
 Ezen adatokat (beleértve az MSCI ESG-minősítések megoszását is) csak tájékoztató jelleggel tüntetjük fel.

**Fenntarthatósági jellemzők (31.05.2026)**

	Alap	Index
Az alapok ESG szerinti minősítése az MSCI-nál (AAA-CCC)	<b>A</b>	<b>N/R</b>
Súlyozott átlagos szén-dioxid-intenzitás (tCo2e/\$M bevétel)	<b>205,7</b>	<b>125,7</b>
SFDR-minősítés	<b>8</b>	<b>N/A</b>

N/A - Nem vonatkozik rá  
 N/R - Nincs minősítve.

**Az MSCI ESG minősítéseinek megoszása % (31.05.2026)**



Az Alap ESG szerinti minősítése a 2026.03.31-i befektetési állományon alapul, 98,0%-os biztonsági fedezettel. A szén-dioxid-intenzitásra vonatkozó adatok a 2026.05.31-i állományokon alapulnak, 98,9%-os biztonsági fedezettel.

**Szójegyzék**

**Az alapok MSCI ESG-minősítése:** Ez mutatja meg az alap ESG-minősítését, amely az alap MSCI-től kapott minőségi pontszámain alapul. Ez az AAA-tól, az AA-n (vezető), az A-n, a BBB-n, a BB-n át (átlagos) a B-ig és CCC-ig (leamaradó) terjedő skálán helyezkedik el. Ahhoz, hogy az alap bekerüljön az MSCI ESG szerinti alapminősítésébe (MSCI ESG Fund Ratings), az alap bruttó súlyozásában 65% fedezett értékpapírnak kell szerepelnie (a pénzeszközöket nem számítva), a tartási időszak nem érheti el az egy évet, és az alapnak legalább tíz értékpapírt kell tartania.

**Súlyozott átlagos szén-dioxid-intenzitás:** úgy számítjuk ki, hogy a portfólióban tartott egyes eszközök egymillió dollárnyi árbevételre jutó szén-dioxid-egyenértékét megszorozzuk a portfólióban elfoglalt súlyával, és ezeket összeadjuk. Ez a mutató arról ad pillanatképet, hogy az alapnak milyen a szén-dioxid-intenzív vállalatokkal szembeni kitettsége, és az első, illetve második körös szén-dioxid-kibocsátást veszi figyelembe. Ami a szén-dioxiddal kapcsolatos adatokat illeti, a mögöttes értékpapírok legalább 50%-ához kell tartoznia szén-dioxiddal kapcsolatos értéknek ahhoz, hogy megjeleníthető legyen az adat.

**SFDR-minősítés:** Azt a legfrissebb rendelkezésre álló minősítést mutatja, amelyet az egyes alapok az Európai Uniónak a pénzügyi szolgáltatási ágazat fenntarthatósággal kapcsolatos közzétételéről szóló rendelete (SFDR) értelmében kapnak. A 9. cikk szerinti alapok célkitűzései között szerepel a fenntartható befektetés, és környezeti vagy társadalmi jellemzőket mozdítanak elő. A 8. cikk szerinti alapok előmozdítanak környezeti vagy társadalmi jellemzőket, de nem rendelkeznek fenntartható befektetési céllal. A 6. cikk szerinti alapok (amennyiben a tájékoztatóban nincs ettől eltérő meghatározás) beépítik a fenntarthatósági kockázatokat a befektetési elemzésbe és a döntéshozatalba, de közben nem mozdítják elő a környezeti vagy társadalmi jellemzőket, továbbá nem tűzik ki célként a fenntartható befektetéseket. A fenntarthatósággal kapcsolatos szempontokra vonatkozó információkat az SFDR (fenntarthatósággal kapcsolatos közzétételéről szóló) rendeletnek megfelelően megtalálja a következő weboldalon: <https://www.fidelity.lu/sfdr>

**Az MSCI ESG-minősítéseinek megoszása:** Itt látszik az ESG-minősítések százalékos megoszása az alapon a tartott eszközök - pénzeszközöket, likviditási alapokat, származékos eszközöket és tőzsdén forgó alapokat kihagyó - nettó eszközértékére vetítve.

**Nyilatkozat**

**ESG-minősítés forrása:** ©2026 MSCI ESG Research LLC. Engedéllyel sokszorosított, további terjesztés nem engedélyezett. Habár a Fidelity International részére információt nyújtó felek - többek között az MSCI ESG Research LLC és kapcsolt vállalkozásai (a továbbiakban: „ESG-felek”) - olyan forrásokból szerzik információikat, amelyeket megbízhatónak tartanak, egyik ESG-fél sem szavatolja vagy garantálja az itt található adatok eredetiségét, pontosságát és/vagy teljességét. Egyik ESG-fél sem vállal semmilyen kifejezett vagy vélelmezett szavatosságot, a jelen dokumentumban található adatok tekintetében pedig az ESG-felek ezúton kifejezetten elhárítanak a forgalomba hozhatóságra és az adott célra való alkalmasságra vonatkozó mindennemű garanciavállalást. Egyik ESG-fél sem tartozik semmilyen felelősséggel a jelen dokumentumban található adatokkal kapcsolatos hibákért vagy hiányosságokért. Továbbá és a fentiekben foglaltak korlátozása nélkül az ESG-felek egyike sem tartozik semminemű felelősséggel semmilyen közvetlen, közvetett, különös, büntető jellegű, következményes vagy egyéb kárért (az elmaradt nyereséget is beleértve) még akkor sem, ha értesült az ilyen károk lehetőségéről. Az információk a tájékoztató összeállításának napján érvényesek, és az MSCI által szolgáltatott adatokon alapulnak. Az adatok rögzítésének és jelentésének napja között lehet időbeli eltérés. Ha aktuálisabb információt szeretne kapni az MSCI ESG szerinti alapminősítéséről (MSCI ESG Fund Ratings), felkeresheti a következő oldalt: <https://www.msci.com/esg-fund-ratings>. Ha aktuálisabb információt szeretne kapni az MSCI ESG szerinti minősítéséről (MSCI ESG Ratings), felkeresheti a következő oldalt: <https://www.msci.com/sustainable-investing/esg-ratings>.

**Szén-dioxiddal kapcsolatos adatok forrása:** Az adatokat az ISS ESG szolgáltatta. Az Institutional Shareholder Services Inc. és leányvállalatai (az ISS) által nyújtott információkkal kapcsolatos minden jog az ISS-t és/vagy annak licenctulajdonosait illeti. Az ISS nem vállal semmilyen kifejezett vagy vélelmezett szavatosságot, továbbá nem vállal felelősséget az ISS által szolgáltatott adatokban megjelenő vagy azokkal kapcsolatos hibákért, kihagyásokért vagy hiányokért. Az információk a tájékoztató összeállításának napján érvényesek és az ISS által szolgáltatott, szén-dioxiddal kapcsolatos adatokon alapulnak. Az adatok rögzítésének és jelentésének napja között lehet időbeli eltérés.

**Az SFDR-minősítést** a Fidelity adja ki a pénzügyi szolgáltatási ágazatban a fenntarthatósággal kapcsolatos közzétételéről szóló európai uniós rendelettel összhangban.

**Szöszedet/kiegészítő jegyzetek**

**A portfólióforgalmazási arány (Portfolio Turnover Rate, PTR=35,20%) és a portfólióforgalmazás költsége (Portfolio Turnover Cost, PTC=0,01%), ahol fel van tüntetve:** Az SRD II irányelv nem határozza meg módszertant ezekhez az értékekhez; a mi módszertanunk a következő:  $PTR = (\text{értékpapír-vásárlás} + \text{értékpapír-eladás}) \text{ minusz } (\text{egységnyi egysége} + \text{egységnyi eladás})$ , osztva az alap előző 12 havi átlagos értékével, szorozva 100-zal. A PTR kiszámításából kimarad minden olyan alap, amely a Fidelity Institutional Liquidity Funds alapokat érintő kereskedést folytat.  $PTC = PTR \text{ (felső határ: } 100\%) \times \text{ tranzakciós költség}$ , ahol a tranzakciós költséget a portfólió tranzakciós költségeinek exp-ost (azaz az előző 12 hónapra vonatkozó) MiFID-közzététele alapján számítják ki, majd ebből vonják ki az implicit költségeket.

**Volatilitás és kockázat**

**Évesített volatilitás:** annak a mérőszáma, hogy egy alap vagy egy összehasonlító piaci index hozama mennyire ingadozott a korábbi értékeiből képzett átlag körül (más néven „szórás”). Előfordulhat olyan eset, hogy két alap hozama adott időszak során megegyezik. Annak az alapnak az évesített volatilitása alacsonyabb, amelynek a havi hozamai kevésbé ingadoztak, ezért a hozamait kevésbé kockázatosnak tekintjük. A mutató számítása 36 havi hozam szórásának meghatározásával történik, évesített értéként megadva. Az alapok és az indexek volatilitását egymástól függetlenül kell kiszámítani.

**Relatív volatilitás:** egy alap és egy összehasonlító piaci index évesített volatilitásának aránya. Ha az érték nagyobb, mint 1, az azt jelenti, hogy az alap erősebben ingadozik, mint az index. Az 1-nél kisebb érték azt jelzi, hogy az alap kevésbé ingadozik, mint az index. Az 1,2 értékű relatív volatilitás azt jelenti, hogy az alap 20%-kal volatilisabb, mint az index, míg a 0,8 érték azt mutatja, hogy az alap 20%-kal kevésbé volatilis, mint az index.

**Sharpe-arány:** egy alap kockázattal kiigazított teljesítménye, amely figyelembe veszi a kockázatmentes befektetés hozamát is. A mutató lehetővé teszi a befektető számára annak megállapítását, hogy az alap a kockázathoz képest megfelelő hozamot termel-e. Minél nagyobb ez az arány, annál jobb az elért kockázattal kiigazított teljesítmény. Ha az arány negatív, akkor az alap kisebb hozamot ért el, mint a kockázatmentes befektetés. A mutatót úgy kell kiszámítani, hogy az adott devizanemhez tartozó kockázatmentes hozamot (pl. a készpénzt) le kell vonni az alap hozamából, majd a különbséget el kell osztani az alap volatilitásával. A számításokor évesített számokat kell használni.

**Évesített alfa:** az alap (bétára alapozott) várható hozama és az alap aktuális hozama közötti különbség. Ha az alfa értéke pozitív, az azt jelenti, hogy az alap magasabb hozamot termelt, mint azt a bétája alapján várni lehetett.

**Béta:** olyan mutató, amely az alap piaci mozgásokkal szembeni érzékenységét mutatja (e mozgásokat valamely piaci index reprezentálja). A piac bétája a definíció szerint 1,00. Az 1,10 értékű béta azt mutatja, hogy az alap várhatóan az indexnél 10%-kal jobban teljesít emelkedő piacon és 10%-kal gyengébben, ha a piac esik - feltételezve azt, hogy minden más tényező változatlan marad. Ellenben a 0,85 értékű béta azt mutatja, hogy az alap várhatóan az indexnél 15%-kal gyengébben teljesít emelkedő piacon, és 15%-kal jobb annál, ha a piac esik.

**Évesített követési hiba:** ez a mutató azt szemlélteti, hogy az alap milyen szorosan követi a viszonyítási alapját képező indexet. Mértéke egyenlő az alap többlethozamának szórásával. Minél nagyobb az alap követési hibája, annál erősebben ingadozik az alap hozama a piaci index körül.

**Információs arány:** olyan mutató, amely az alap többlethozam-termelési hatékonyságát mutatja a kockázathoz képest. A 0,5 értékű információs arány azt jelenti, hogy az alap a követési hiba felével megegyező évesített többlethozamot ért el. Az arányt úgy kell kiszámítani, hogy az alap évesített többlethozamát el kell osztani a követési hibájával.

**R<sup>2</sup>:** ez a mutató annak a mértékét reprezentálja, hogy az alap hozamát mennyire indokolja az összehasonlító piaci index hozama. Az 1 érték azt jelzi, hogy az alap és az index tökéletesen korrelál egymással. Ha a mutató értéke 0,5, az azt jelenti, hogy az alap teljesítményét csak 50%-ban indokolja az index. Ha R<sup>2</sup> értéke 0,5 vagy alacsonyabb, akkor az alap bétája (és ezért alfa is) nem megbízható mutató (amiatt, mert alacsony a korreláció az alap és az index között).

**Múltbeli hozam**

Egy alap múltbeli hozama az előző 12 hónap során megállapított osztaléknál alapul. A múltbeli hozamot úgy számolják ki, hogy az adott időszakban megállapított osztaléktrátaikat összeadják, majd a kapott eredményt elosztják a közzététel napján érvényes árfolyammal. Előfordulhat, hogy a megállapított osztalékokat nem erősítik meg, illetve ezek módosulhatnak is. Amennyiben nem létezik a megállapított osztalékról 12 hónapra vonatkozóan adat, a múltbeli hozamot nem teszik közzé.

**Szektoralis/ágazati besorolás**

**GICS:** A Global Industry Classification Standard (globális iparági osztályozási szabvány) egy elsősorban az MSCI és az S&P indexek között használt taxonómia, amelyben minden vállalat 11 ágazat, 24 iparági csoport, 69 iparág és 158 alágazat valamelyikéhez rendelődik a fő üzleti tevékenysége alapján. További tudnivalók a következő címen találhatóak: <http://www.msci.com/gics>

**ICB:** Az Industry Classification Benchmark (iparági osztályozási referenciaindex) elsősorban az FTSE Russell indexek között használt taxonómia, amelyben minden vállalat 11 iparág, 20 szuperszektor, 45 szektor és 173 alszektor valamelyikéhez rendelődik a fő üzleti tevékenysége alapján. További tudnivalók a következő címen találhatóak: <https://www.ftserussell.com/data/industry-classification-benchmark-icb>

**TOPIX:** a Tokyo Stock Price Index – röviden TOPIX – a Japán fővárosában működő Tokiói Részvénytőzsde (Tokyo Stock Exchange, TSE) részvénytársasági indexe, amely a tőzsde Első szekciójába tartozó összes belföldi társaságot követi. Az indexet a TSE számítja ki és teszi közzé.

**IPD** az Ingatlanbefektetési Adatbázis (Investment Property Databank) rövidítése. Ez a szervezet teljesítményelemzési és referencia (benchmark) szolgáltatásokat nyújt az ingatlanbefektetők számára. Az IPD UK Pooled Property Funds Index – All Balance Funds az IPD által negyedévenként publikált IPD Pooled Funds indexek egyik összetevője.

**PNAV:** A PNAV (Performance Net Asset Value – teljesítményarányos nettó eszközérték) segítségével kiszámítható, hogy az adott alap hogyan teljesített volna, ha az értékelési pontja igazodott volna az indexhez. Kiszámítása a hónap végén történik az alap eszközeinek ártértekkelésével, amely során az indexhez való igazodás érdekében a piac záróárfolyamait, illetve a WM/Reuters standard záró (brit idő szerint 16:00 órakor rögzített) devizárfolyamait alkalmazzuk, továbbá kiszűrjük a Fidelity International való értékre vagy swing árazásra vonatkozó irányelveiből származó kiigazításokat. Ez a szimulált teljesítmény csak szemléltetési célokat szolgál. A PNAV alapján nincs ügyféli ügyletkötés.

**Folyó költségek**

A folyó költségek azokat a költségeket mutatják, amelyek az év folyamán terhelik az adott alapot. Az alap pénzügyi évének végén számítják ki, és az összege évről évre változhat. A rögzített folyó költségű eszközosztályokban a folyó költségek nem változtatnak évről évre. Új alapozástól vagy vállalati műveletek tárgyát képező osztályoknál (pl. ha módosítják az éves alapkezelési díjat) a folyó költségek mértékét becsülni kell mindaddig, amíg nem teljesülnek a folyó költségek aktuális mértékének közzétételi kritériumai.

A folyó költségek közé tartozó tipikus költségek a következők: alapkezelési díjak, adminisztrációs díjak, megőrzési és letétkezelési díjak, tranzakciós költségek, a befektetői beszámoló költségei, hatóságai regisztrációs díjak, igazgatóság díjazása (amennyiben van) és bankköltségek. Nem tartoznak ide a következők: teljesítménydíjak (ha vannak), a portfólió ügyleti költségei, kivéve az alap által más kollektív befektetési vállalkozás befektetési jegyeinek vásárlásakor vagy eladásakor fizetett jegyzési/visszaváltási díjakat.

A költségekről (beleértve az alap pénzügyi évről való részleteit is) további információk található a legfrissebb Tájékoztató költségekről szóló részében.

**Elsődleges befektetési jegy-osztály:** a Morningstar határozza meg, ha az elemzés alapján csak egy befektetési jegy-osztályt kér a viszonyítási csoportba. Az a befektetési jegy-osztály, amelyet a Morningstar a portfóliót legjobban tükröző elemnek tart a piac és a kategória/GIF vonatkozó kombinációjában. A kiválasztott befektetési jegy-osztály a legtöbb esetben a legkelendőbb verzió lesz (a tényleges alapkezelési díj, az indulás dátuma, a jövedelmekifizetési státusz, a pénznem és egyéb tényezők alapján), kivéve, ha egy kevésbé kelendő befektetési jegy-osztály teljesítményelőzményei sokkal régebbre nyúlnak vissza. Abban tér el a legrégebbi befektetési jegy-osztálytól mint adatponttól, hogy jegyezhető osztálynak kell lennie, viszont nem minden piacon jegyezhető az adott régió legrégebbi befektetési jegy-osztálya. Az Elsődleges befektetési jegy-osztály emellett kategóriaalapú is, tehát az alapnál az egyes jegyezhető osztályok és kategóriák összes kombinációjának megvan a maga elsődleges befektetési jegy-osztálya.

**Fontos tudnivalók**

Ez egy marketingcélú tájékoztatás. Ez a tájékoztatás előzetes engedély nélkül nem másolható vagy terjeszthető.

A Fidelity csak a saját termékeire és szolgáltatásaira vonatkozó információkat szolgáltat Egyedi körülmények alapján csak akkor nyújt befektetési tanácsadást, ha azt egy kellően meghatalmazott cég a formális ügyfél-kommunikáció során kifejezetten előírja.

A Fidelity International megnevezés arra a vállalatcsoportra utal, amely globális befektetési kezelői szervezetként az Észak-Amerikán kívül, a kijelölt joghatóságokban elérhető termékekről és szolgáltatásokról nyújt információkat. A jelen tájékoztató nem az Egyesült Államok területén tartózkodó személyeket célozza, számukra tilos ennek alapján eljárni, egyébként csak az olyan joghatóság területén tartózkodó személyeknek szól, ahol a vonatkozó alapok forgalmazása engedélyezett vagy ahol ilyen engedély nem szükséges.

A Fidelity Funds („FF”) egy Luxemburgban alapított, nyílt végű befektetési alap (ÁÉKBV), amely különböző befektetési jegy-osztályokkal rendelkezik. A FIL Investment Management (Luxembourg) S.a.r.l fenntartja a jogot arra, hogy a 2009/65/EK irányelv 93a cikke és a 2011/61/EU irányelv 32a cikke szerint a részalap és/vagy annak befektetési jegyeinek piacra vitele érdekében tett intézkedéseit megszüntesse. Ezen megszüntetésről előzetes értesítéssel Luxemburgban kell lennie.

Morningstar éves alapon számított növekedési ráták, összehozam, a szektor medián teljesítménye és rangsorok – Adatforrás – © 2026 Morningstar, Inc. Minden jog fenntartva. A jelen dokumentumban foglalt információk: (1) a Morningstar és/vagy tartalomszolgáltató tulajdonát képezik; (2) nem másolhatók vagy terjeszthetők; és (3) nem garantáltak pontosak, hiánytalanok és időszerekek. Sem a Morningstar, sem tartalomszolgáltatók nem felelősek a jelen információk használatából származó károkért és veszteségekért.

Ezt a befektetési jegy-osztályt az alábbi helyeken regisztrálták és forgalmazzák: Ausztria, Belgium, Chile, Cseh Köztársaság, Dánia, Egyesült Királyság, Finnország, Franciaország, Horvátország, Katar, Lengyelország, Liechtenstein, Luxemburg, Magyarország, Málta, Norvégia, Németország, Olaszország, Omán, Portugália, Románia, Spanyolország, Svájc, Svédország, Szlovákia.

Javasoljuk, hogy a befektetési döntések meghozatala előtt részletesen tájékozódjon az aktuális tájékoztatóból és a kiemelt információkat tartalmazó (KID) dokumentumból, valamint az aktuális éves és féléves jelentésekből, amelyekhez térítésmentesen hozzájuthat a <https://www.fidelityinternational.com> weboldalon, a forgalmazóinktól, saját pénzügyi tanácsadójától vagy a bankiokján keresztül, illetve a luxemburgi Európai Szolgáltatási Központunktól, a FIL (Luxembourg) S.a.r.l társaságtól, amelynek címe 2a, rue Albert Borschette BP 2174 L-1021 Luxembourg, Luxemburg. Kiadta: FIL (Luxembourg) S.a.r.l, engedélyező és felügyeleti szerve a CSSF (Commission de Surveillance du Secteur Financier). A befektetők/potenciális befektetők a panaszokkal és perekkel kapcsolatos jogaik tekintetében a helyi Fidelity weboldalukon tájékozódhatnak, amely az alábbi hivatkozáson keresztül érhető el a saját illetékesség szerinti országot kiválasztva: <https://www.fidelityinternational.com> (Termékek és szolgáltatások). Minden dokumentáció és információ a kiválasztott ország helyi vagy elfogadott európai nyelven jelenik meg.

A dokumentáció a következő kifizetőhelyektől/forgalmazóktól is beszerezhető: **Svájc** - BNP Paribas, Paris, succursale de Zurich, Selnaustrasse 16, 8002 Zürich, Svájc.

**Chile** : Sem a kibocsátó, sem az értékpapírok nincsenek a chilei Superintendencia de Valores y Seguros szervezetnél a 18 045-ös számú értékpapíripiaci törvény, a Ley de Mercado de Valores törvény, valamint az abban említett rendeletek alapján bejegyezve. Ez a dokumentum nem minősül a Chilei Köztársaságban az értékpapírok jegyzésére vagy megvásárlására vonatkozó ajánlatnak vagy felhívásnak, kivéve a Ley de Mercado de Valores 4. cikke értelmében egyenként kiválasztott vevőknek tett zártkörű ajánlatot (olyan ajánlat, amely nem a nagyközönségnek vagy a nagyközönség egy bizonyos szegmensének vagy meghatározott csoportjának szól).

**Franciaország** : Kiadja a FIL Gestion portfóliókezelő társaság, GP03-004-es számon jóváhagyta az AMF, 21 avenue Kleber, 75116 Párizs, Franciaország.

**Németország** : Német nagykereskedelmi ügyfelek számára kiadja a FIL Investments Services GmbH (Kastanienhöhe 1, 61476 Kronberg im Taunus, Németország). Német intézményi ügyfelek számára kiadja a FIL (Luxembourg) S.a.r.l (2a, rue Albert Borschette BP 2174 L-1021 Luxembourg, Luxemburg). Német nyugdíjügyfelek számára kiadja a FIL Finance Services GmbH (Kastanienhöhe 1, 61476 Kronberg im Taunus, Németország).

**Málta** : A Fidelity Funds alapot Máltán a BOV Asset Management Limited hirdeti meg az EU ÁÉKBV-irányelve, a befektetési szolgáltatásokról szóló máltai törvény 370. fejezete és a befektetési szolgáltatásokról szóló máltai törvény (ÁÉKBV-k forgalmazásáról szóló) szabályozásának 370.18. számú kiegészítő jogszabálya alapján.

**Lengyelország** : Ez az anyag nem minősül ajánlásnak a lengyel pénzügyminiszternek a pénzügyi eszközökre vagy azok kibocsátóira vonatkozó ajánlásnak minősülő információkról szóló, 2005. október 19-i rendelete értelmében. A Fidelityt vagy a dokumentum címzettjét jogilag a dokumentum egyetlen kijelentése vagy állítása sem köti, és ezen kijelentések vagy állítások az 1964. április 23-i lengyel polgári törvénykönyv értelmében nem minősülnek ajánlattételnek.

**Portugália** : A Fidelity Funds a CMVM-nél van bejegyezve, a jogi dokumentumok pedig a helyileg jogosult forgalmazóktól szerezhetők be.

**Spanyolország** : A Fidelity Funds és a Fidelity Active Strategy (FAST) Luxemburgban bejegyzett nyílt végű kollektív befektetési programok. A forgalmazó, illetve a letétkezelő szervezet a FIL (Luxembourg) S.a.r.l és a Brown Brothers Harriman (Luxembourg) S.C.A. A Fidelity Funds és a FAST Spanyolországban a spanyol értékpapíripiaci hatóság (CNMV) külföldi kollektív befektetési vállalkozásokat jegyző nyilvántartásában rendre a 124-es és

649-es nyilvántartási szám alatt vannak forgalmazásra bejegyezve, és itt lehet részletesen tájékozódni a helyi forgalmazókról.

**Svájc** : A Fidelity a pénzügyi szolgáltatásokról szóló svájci törvény (Financial Services Act, „FinSA”) értelmében pénzügyi szolgáltatásként pénzügyi eszközöket vásárol és/vagy értékesít. A FinSA szerinti megfelelés és alkalmasság értékelésére a Fidelity nem kötelezett. Kiadja a FIL Investment Switzerland AG.

CL24091401 Hungarian 14840 T1c